

4. PRINCIPALES CARACTERÍSTICAS DEL PARO

4.5.- PARADOS SEGÚN NIVEL DE ESTUDIOS Y SEXO (*)

	VALORES ABSOLUTOS (En miles)						DISTRIBUCIONES PORCENTUALES			VARIACIONES		VARIACIONES ANUALES						TASAS DE PARO		
										T.I.II - T.IV.10		Miles			%					
	T.I.09	T.I.10	T.II.10	T.III.10	T.IV.10	T.I.II	T.I.09	T.I.10	T.I.II	Miles	%	T.I.09	T.I.10	T.I.II	T.I.09	T.I.10	T.I.II	T.I.09	T.I.10	T.I.II
AMBOS SEXOS	4.010,7	4.612,7	4.645,4	4.574,7	4.696,6	4.910,1	100,0	100,0	100,0	213,5	4,5	1.836,5	602,0	297,4	84,5	15,0	6,4	17,36	20,05	21,29
Analfabetos	49,4	57,9	52,4	42,0	43,6	44,8	1,2	1,3	0,9	1,2	2,8	21,6	8,5	-13,1	77,7	17,2	-22,6	45,87	47,30	46,76
Educación Primaria	848,6	984,4	998,6	967,0	955,4	946,2	21,2	21,3	19,3	-9,2	-1,0	353,4	135,8	-38,2	71,4	16,0	-3,9	24,56	29,39	30,67
Educación Secundaria Primera etapa y formación e inserción laboral correspondiente	1.517,4	1.688,1	1.697,5	1.641,0	1.686,8	1.781,9	37,8	36,6	36,3	95,1	5,6	764,4	170,7	93,8	101,5	11,2	5,6	22,75	25,97	27,29
Educación Secundaria Segunda etapa y formación e inserción laboral correspondiente	925,6	1.029,7	1.068,9	1.052,2	1.117,0	1.167,6	23,1	22,3	23,8	50,6	4,5	434,6	104,1	137,9	88,5	11,2	13,4	16,78	18,82	21,13
Formación e inserción laboral con título de secundaria (2ª etapa)	0,0	4,8	1,6	1,2	0,7	0,9	0,0	0,1	0,0	0,2	28,6	-1,3	4,8	-3,9	-100,0		-81,3	0,00	38,40	14,75
Educación superior, excepto doctorado	666,9	845,0	821,0	866,9	890,0	962,3	16,6	18,3	19,6	72,3	8,1	264,7	178,1	117,3	65,8	26,7	13,9	9,29	11,39	12,57
Doctorado	2,8	2,9	5,6	4,3	3,0	6,6	0,1	0,1	0,1	3,6	120,0	-0,8	0,1	3,7	-22,2	3,6	127,6	1,76	2,13	4,00
VARONES	2.195,8	2.553,7	2.538,0	2.480,1	2.545,2	2.635,0	100,0	100,0	100,0	89,8	3,5	1.177,2	357,9	81,3	115,6	16,3	3,2	16,86	19,96	20,76
Analfabetos	29,9	31,7	33,7	25,9	24,1	25,3	1,4	1,2	1,0	1,2	5,0	15,1	1,8	-6,4	102,0	6,0	-20,2	46,57	46,96	45,83
Educación Primaria	535,4	621,7	617,7	603,7	595,9	578,5	24,4	24,3	22,0	-17,4	-2,9	262,5	86,3	-43,2	96,2	16,1	-6,9	24,63	29,97	31,00
Educación Secundaria Primera etapa y formación e inserción laboral correspondiente	861,4	978,8	984,1	944,7	969,9	1.022,8	39,2	38,3	38,8	52,9	5,5	492,2	117,4	44,0	133,3	13,6	4,5	21,05	24,83	25,81
Educación Secundaria Segunda etapa y formación e inserción laboral correspondiente	462,5	524,0	530,2	529,7	551,7	562,6	21,1	20,5	21,4	10,9	2,0	255,8	61,5	38,6	123,8	13,3	7,4	15,56	17,64	19,09
Formación e inserción laboral con título de secundaria (2ª etapa)	0,0	3,5	1,2	0,5	0,1	0,2	0,0	0,1	0,0	0,1	100,0	-1,1	3,5	-3,3	-100,0		-94,3	0,00	41,67	5,56
Educación superior, excepto doctorado	305,7	392,7	369,1	374,5	402,1	443,4	13,9	15,4	16,8	41,3	10,3	153,3	87,0	50,7	100,6	28,5	12,9	8,44	10,76	11,80
Doctorado	0,9	1,4	2,1	1,1	1,3	2,2	0,0	0,1	0,1	0,9	69,2	-0,6	0,5	0,8	-40,0	55,6	57,1	0,94	1,71	2,16
MUJERES	1.814,9	2.059,1	2.107,6	2.094,6	2.151,4	2.275,2	100,0	100,0	100,0	123,8	5,8	659,4	244,2	216,1	57,1	13,5	10,5	18,01	20,16	21,94
Analfabetos	19,4	26,2	18,7	16,1	19,3	19,5	1,1	1,3	0,9	0,2	1,0	6,4	6,8	-6,7	49,2	35,1	-25,6	44,60	47,72	48,15
Educación Primaria	313,3	362,7	380,9	363,3	359,6	367,7	17,3	17,6	16,2	8,1	2,3	91,0	49,4	5,0	40,9	15,8	1,4	24,47	28,45	30,16
Educación Secundaria Primera etapa y formación e inserción laboral correspondiente	656,0	709,3	713,5	696,3	716,9	759,0	36,1	34,4	33,4	42,1	5,9	272,0	53,3	49,7	70,8	8,1	7,0	25,43	27,72	29,58
Educación Secundaria Segunda etapa y formación e inserción laboral correspondiente	463,1	505,8	538,6	522,5	565,4	604,9	25,5	24,6	26,6	39,5	7,0	178,8	42,7	99,1	62,9	9,2	19,6	18,20	20,23	23,45
Formación e inserción laboral con título de secundaria (2ª etapa)	0,0	1,3	0,5	0,7	0,6	0,7	0,0	0,1	0,0	0,1	16,7	-0,2	1,3	-0,6	-100,0		-46,2	0,00	31,71	28,00
Educación superior, excepto doctorado	361,2	452,4	451,9	492,4	487,9	519,0	19,9	22,0	22,8	31,1	6,4	111,4	91,2	66,6	44,6	25,2	14,7	10,16	12,01	13,32
Doctorado	2,0	1,5	3,4	3,2	1,7	4,3	0,1	0,1	0,2	2,6	152,9	0,0	-0,5	2,8	0,0	-25,0	186,7	3,14	2,78	6,84

(*) Los datos se corresponden con las series revisadas según la nueva metodología EPA-2005 (cambio de base de población).

Fuente: INE. EPA

4.7.- TASAS DE PARO POR SECTORES DE ACTIVIDAD (*)

PERIODO	TOTAL	AGRARIO	NO AGRARIO			
			TOTAL	INDUSTRIA	CONSTRUCCIÓN	SERVICIOS
Valores de las tasas en porcentaje						
1995	22,90	18,65	14,32	13,17	23,05	13,17
1996	22,07	18,27	13,49	12,19	22,51	12,35
1997	20,61	19,24	12,03	10,29	19,48	11,30
1998	18,60	17,71	10,67	8,59	15,45	10,53
1999	15,63	17,06	9,08	7,47	11,37	9,19
2000	13,87	17,37	8,39	6,76	10,29	8,56
2001	12,87	16,16	8,37	7,22	10,27	8,37
2001	10,55	13,42	7,01	6,09	8,71	6,98
2002	11,47	15,25	7,91	6,98	9,55	7,87
2003	11,48	15,48	8,00	7,37	9,11	7,96
2004	10,97	15,30	6,28	7,15	8,50	7,79
2005	9,16	9,70	5,21	4,69	6,05	5,18
2006	8,51	8,77	5,12	4,25	5,98	5,17
2007	8,26	9,48	5,05	4,00	6,37	5,03
2008 CNAE-1993	11,34	13,53	7,56	6,21	14,83	6,49
2008 CNAE-2009	11,34	13,91	7,57	6,20	14,75	6,48
2009	18,01	19,73	11,99	11,59	26,21	9,63
2010	20,06	21,63	11,10	9,11	23,51	9,68
2009						
I Trim.	17,36	16,91	12,31	11,40	27,32	9,76
II Trim.	17,92	19,82	12,36	12,35	26,75	9,83
III Trim.	17,93	22,59	11,63	11,68	25,16	9,38
IV Trim.	18,83	19,77	11,65	10,88	25,43	9,56
2010						
I Trim.	20,05	19,23	12,06	10,43	26,56	10,16
II Trim.	20,09	23,24	11,22	9,25	23,69	9,73
III Trim.	19,79	23,54	10,52	8,62	21,66	9,29
IV Trim.	20,33	20,62	10,57	8,12	21,83	9,52
2011						
I Trim.	21,29	22,41	11,25	9,06	22,85	10,14
Variaciones con respecto al trimestre anterior en puntos porcentuales						
2010						
I Trim.	1,22	-0,55	0,41	-0,46	1,14	0,60
II Trim.	0,04	4,01	-0,84	-1,18	-2,87	-0,43
III Trim.	-0,31	0,31	-0,70	-0,63	-2,03	-0,44
IV Trim.	0,54	-2,92	0,05	-0,50	0,17	0,23
2011						
I Trim.	0,96	1,79	0,67	0,94	1,02	0,63
Variaciones con respecto a igual periodo del año anterior en puntos porcentuales						
2000	-1,77	0,32	-0,69	-0,71	-1,08	-0,63
2001	-1,00	-1,21	-0,02	0,46	-0,02	-0,19
2002	0,92	1,83	0,89	0,89	0,84	0,89
2003	0,00	0,22	0,09	0,38	-0,44	0,09
2004	-0,51	-0,17	-1,72	-0,21	-0,62	-0,18
2005	-1,81	-5,60	-1,07	-2,47	-2,44	-2,61
2006	-0,65	-0,93	-0,09	-0,43	-0,08	-0,01
2007	-0,25	0,71	-0,07	-0,25	0,39	-0,14
2008 CNAE-1993	3,07	4,06	2,52	2,21	8,46	1,45
2009	6,67	5,82	4,43	5,38	11,46	3,16
2010	2,05	1,90	-0,90	-2,48	-2,70	0,04
2009						
I Trim.	7,7	5,2	6,1	6,6	17,4	3,9
II Trim.	7,5	7,0	5,5	7,0	13,8	3,8
III Trim.	6,6	7,0	4,1	5,6	9,7	3,1
IV Trim.	4,9	4,1	2,1	2,2	4,3	1,9
2010						
I Trim.	2,7	2,3	-0,3	-1,0	-0,8	0,4
II Trim.	2,2	3,4	-1,1	-3,1	-3,1	-0,1
III Trim.	1,9	1,0	-1,1	-3,1	-3,5	-0,1
IV Trim.	1,5	0,8	-1,1	-2,8	-3,6	0,0
2011						
I Trim.	1,2	3,2	-0,8	-1,4	-3,7	0,0

(*) De 1996 a 2004, los datos se corresponden con las series revisadas según la nueva metodología EPA-2005 (cambio de base de población); además, los referidos a 2001 se han obtenido sin aplicar y aplicando la nueva definición de paro, datos sin sombreado y sombreados, respectivamente.

Fuente: INE. EPA.

4.9.- PARO DE LARGA DURACIÓN (PLD) SEGÚN SUS CARACTERÍSTICAS PRINCIPALES.

	VALORES DEL PERIODO											VARIACIONES					
	2009					2010					2011	Anuales			Trimestrales		
	T. I.	T. II.	T. III.	T. IV.	Media anual	T. I.	T. II.	T. III.	T. IV.	Media anual	T. I.	2008	2009	2010	TI-11/TIV-10	TI-11/TI-10	
PLD																	
En miles	926,3	1.089,7	1.217,3	1.493,5	1.181,7	1.787,4	1.968,3	1.970,3	2.154,7	1.970,2	2.286,7	117,3	629,6	788,5	132,0	499,3	
INCIDENCIA del PLD																	
En % del paro total																	
TOTAL	23,1	26,3	29,5	34,5	28,4	38,7	42,4	43,1	45,9	42,5	46,6	-2,4	7,0	14,1	0,7	7,8	
SEXO																	
-Varones	19,4	22,3	26,7	32,6	25,3	37,0	41,9	43,7	46,3	42,2	46,5	-3,2	8,3	17,0	0,2	9,5	
-Mujeres	27,6	31,3	33,0	36,8	32,2	41,0	42,9	42,3	45,4	42,9	46,7	-0,8	6,4	10,7	1,3	5,7	
EDAD																	
-Jóvenes (16 a 24)	18,6	22,2	22,6	29,5	23,2	32,9	35,5	34,5	37,0	35,0	38,4	1,1	8,9	11,8	1,4	5,4	
-Adultos	24,2	27,4	31,4	35,7	29,7	40,0	44,0	45,1	47,8	44,2	48,3	-3,6	6,2	14,5	0,5	8,3	
DISTRIBUCIÓN PORCENTUAL DEL PLD SEGÚN TIEMPO DE PERMANENCIA																	
-De 1 año a 2 años	59,3	60,9	65,0	66,0	62,8	65,1	62,5	57,7	56,4	60,4	52,9	5,1	9,2	-2,4	-3,5	-12,2	
-Más de 2 años	40,7	39,1	35,0	34,0	37,2	34,9	37,5	42,3	43,6	39,6	47,1	-5,1	-9,2	2,4	3,5	12,2	
SEGÚN SITUACION ANTERIOR																	
-Buscan su primer empleo	10,9	8,6	7,7	7,5	8,7	7,2	7,5	7,5	7,0	7,3	7,3	-1,0	-2,7	-1,4	0,3	0,2	
-Han trabajado antes	89,1	91,4	92,3	92,5	91,3	92,8	92,5	92,5	93,0	92,7	92,7	1,0	2,7	1,4	-0,3	-0,2	

Fuente: INE. EPA

4.10.- POBLACIÓN PARADA POR COMUNIDADES AUTÓNOMAS

	VALORES ABSOLUTOS Miles			DISTRIBUCIÓN PORCENTUAL			VARIACIONES		VARIACIONES ANUALES					
	T.I.09	T.I.10	T.I.11	T.I.09	T.I.10	T.I.11	T.I.11 - T.IV.10		Miles			%		
							Miles	%	T.I.09	T.I.10	T.I.11	T.I.09	T.I.10	T.I.11
Andalucía	944,1	1.080,9	1.187,6	23,5	23,4	24,2	60,2	5,3	382,5	136,8	106,7	68,1	14,5	9,9
Aragón	85,9	99,6	115,5	2,1	2,2	2,4	12,2	11,8	46,9	13,7	15,9	120,3	15,9	16,0
Asturias	58,5	80,1	86,9	1,5	1,7	1,8	7,3	9,2	17,3	21,6	6,8	42,0	36,9	8,5
Baleares	110,8	127,4	144,1	2,8	2,8	2,9	15,5	12,1	52,5	16,6	16,7	90,1	15,0	13,1
Canarias	280,6	301,2	312,4	7,0	6,5	6,4	-2,0	-0,6	128,9	20,6	11,2	85,0	7,3	3,7
Cantabria	35,2	40,2	44,8	0,9	0,9	0,9	3,8	9,3	17,3	5,0	4,6	96,6	14,2	11,4
Castilla y León	162,8	185,9	204,5	4,1	4,0	4,2	17,7	9,5	67,2	23,1	18,6	70,3	14,2	10,0
Castilla-La Mancha	176,8	212,2	216,1	4,4	4,6	4,4	4,9	2,3	87,2	35,4	3,9	97,3	20,0	1,8
Cataluña	622,7	676,2	727,6	15,5	14,7	14,8	40,8	5,9	331,9	53,5	51,4	114,1	8,6	7,6
Comunidad Valenciana	491,2	583,1	599,9	12,2	12,6	12,2	24,0	4,2	250,2	91,9	16,8	103,8	18,7	2,9
Extremadura	106,3	114,0	125,0	2,7	2,5	2,5	6,2	5,2	37,8	7,7	11,0	55,2	7,2	9,6
Galicia	162,7	200,6	226,5	4,1	4,3	4,6	23,0	11,3	54,3	37,9	25,9	50,1	23,3	12,9
Madrid	459,9	552,4	522,1	11,5	12,0	10,6	-19,9	-3,7	216,1	92,5	-30,3	88,6	20,1	-5,5
Murcia	141,4	170,1	192,1	3,5	3,7	3,9	5,4	2,9	74,1	28,7	22,0	110,1	20,3	12,9
Navarra	32,4	37,8	41,7	0,8	0,8	0,8	6,0	16,8	13,7	5,4	3,9	73,3	16,7	10,3
País Vasco	108,6	113,7	123,5	2,7	2,5	2,5	8,6	7,5	49,4	5,1	9,8	83,4	4,7	8,6
Rioja (La)	18,4	23,8	24,1	0,5	0,5	0,5	-0,3	-1,2	8,6	5,4	0,3	87,8	29,3	1,3
Ceuta y Melilla	12,5	13,5	15,9	0,3	0,3	0,3	0,2	1,3	0,9	1,0	2,4	7,8	8,0	17,8
TOTAL	4.010,7	4.612,7	4.910,2	100,0	100,0	100,0	213,6	4,5	1.836,5	602,0	297,5	84,5	15,0	6,4

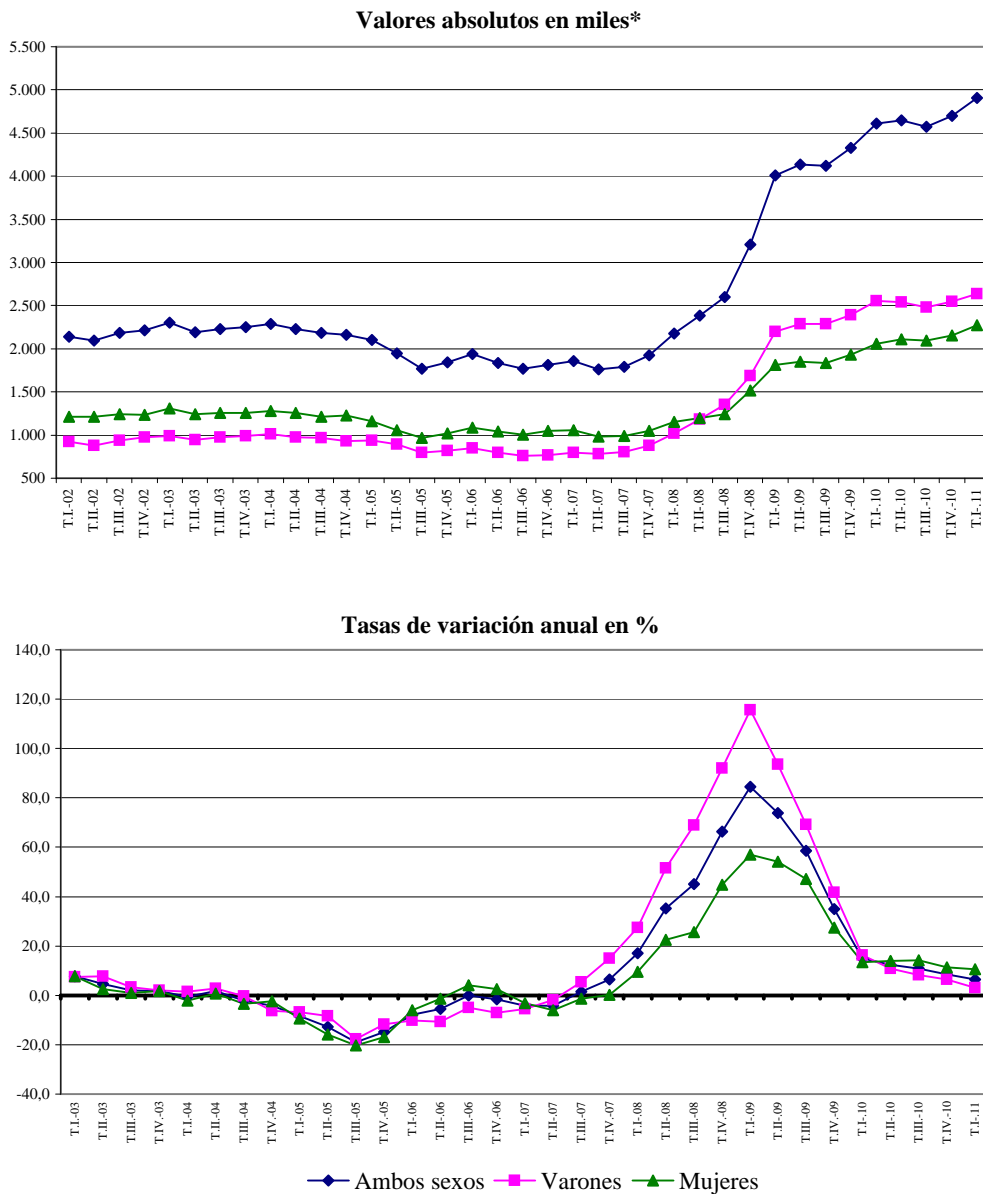
Fuente: INE. EPA

4.11.- TASAS DE PARO POR COMUNIDADES AUTONOMAS Y SEXOS

	Valores de las tasas			Variaciones	Variaciones anuales		
	T.I.09	T.I.10	T.I.11	T.I.11-T.IV.10	En puntos porcentuales		
				En puntos porcentuales	T.I.09	T.I.10	T.I.11
AMBOS SEXOS	17,36	20,05	21,29	0,96	7,73	2,69	1,24
Andalucía	24,04	27,21	29,68	1,33	9,21	3,17	2,47
Aragón	12,98	15,20	17,95	1,89	7,00	2,22	2,75
Asturias	12,01	16,56	18,20	1,53	3,52	4,55	1,64
Baleares	19,76	22,41	25,36	3,13	9,02	2,65	2,95
Canarias	26,12	27,68	28,52	-0,44	11,42	1,56	0,84
Cantabria	12,42	14,49	16,37	1,44	6,04	2,07	1,88
Castilla y León	13,83	15,86	17,37	1,59	5,67	2,03	1,51
Castilla-La Mancha	18,15	21,58	21,79	0,46	8,58	3,43	0,21
Cataluña	16,16	17,91	19,01	1,03	8,56	1,75	1,10
Comunidad Valenciana	19,20	23,04	24,12	1,21	9,59	3,84	1,08
Extremadura	21,75	23,45	25,06	1,16	7,36	1,70	1,61
Galicia	12,22	15,46	17,33	1,64	3,87	3,24	1,87
Madrid	13,49	16,17	15,43	-0,32	6,10	2,68	-0,74
Murcia	19,36	23,17	26,16	1,18	9,85	3,81	2,99
Navarra	10,41	12,32	13,40	1,76	4,36	1,91	1,08
País Vasco	10,33	10,91	11,61	0,72	4,71	0,58	0,70
Rioja (La)	11,49	15,23	15,44	-0,24	5,24	3,74	0,21
Ceuta	15,93	22,42	26,43	1,61	-0,94	6,49	4,01
Melilla	25,39	21,02	22,48	-3,58	2,65	-4,37	1,46
VARONES	16,86	19,96	20,76	0,81	8,99	3,10	0,80
Andalucía	22,50	26,82	28,05	1,23	10,67	4,32	1,23
Aragón	13,08	14,04	17,69	2,52	8,12	0,96	3,65
Asturias	10,92	16,15	17,55	1,96	5,13	5,23	1,40
Baleares	18,78	22,16	24,08	0,77	9,84	3,38	1,92
Canarias	25,61	27,53	29,07	-0,97	12,28	1,92	1,54
Cantabria	12,28	12,95	17,19	4,02	8,18	0,67	4,24
Castilla y León	11,74	14,72	15,82	1,59	6,61	2,98	1,10
Castilla-La Mancha	16,52	19,73	19,07	0,15	9,82	3,21	-0,66
Cataluña	16,94	19,01	19,66	0,43	10,18	2,07	0,65
Comunidad Valenciana	18,69	23,62	23,77	1,20	10,63	4,93	0,15
Extremadura	19,48	20,80	22,53	1,48	9,88	1,32	1,73
Galicia	11,39	14,58	16,68	1,48	3,98	3,19	2,10
Madrid	13,26	16,36	14,94	-0,44	7,09	3,10	-1,42
Murcia	20,54	23,16	26,53	1,05	12,64	2,62	3,37
Navarra	9,73	13,40	12,59	1,31	4,53	3,67	-0,81
País Vasco	9,79	10,36	11,27	0,95	5,43	0,57	0,91
Rioja (La)	11,64	13,32	14,88	0,76	7,16	1,68	1,56
Ceuta	11,80	20,78	21,86	3,58	-0,82	8,98	1,08
Melilla	19,27	13,52	19,72	-1,44	2,88	-5,75	6,20
MUJERES	18,01	20,16	21,94	1,15	6,02	2,15	1,78
Andalucía	26,15	27,72	31,77	1,43	7,01	1,57	4,05
Aragón	12,85	16,67	18,27	1,10	5,49	3,82	1,60
Asturias	13,32	17,04	18,94	1,04	1,50	3,72	1,90
Baleares	21,06	22,73	26,89	6,00	7,88	1,67	4,16
Canarias	26,79	27,86	27,85	0,23	10,18	1,07	-0,01
Cantabria	12,59	16,47	15,34	-1,75	3,13	3,88	-1,13
Castilla y León	16,66	17,38	19,33	1,56	4,25	0,72	1,95
Castilla-La Mancha	20,60	24,29	25,63	0,88	6,60	3,69	1,34
Cataluña	15,19	16,58	18,23	1,74	6,48	1,39	1,65
Comunidad Valenciana	19,87	22,32	24,54	1,20	8,17	2,45	2,22
Extremadura	25,02	27,12	28,57	0,73	3,42	2,10	1,45
Galicia	13,20	16,50	18,08	1,80	3,66	3,30	1,58
Madrid	13,76	15,96	15,98	-0,19	4,89	2,20	0,02
Murcia	17,67	23,19	25,67	1,36	5,76	5,52	2,48
Navarra	11,33	10,95	14,39	2,29	4,17	-0,38	3,44
País Vasco	11,01	11,58	12,01	0,45	3,74	0,57	0,43
Rioja (La)	11,29	17,77	16,15	-1,54	2,60	6,48	-1,62
Ceuta	22,34	25,29	34,11	-1,55	-2,08	2,95	8,82
Melilla	34,72	32,74	25,93	-6,68	0,39	-1,98	-6,81

Fuente: INE. EPA

Gráfico 21. Parados según sexo *

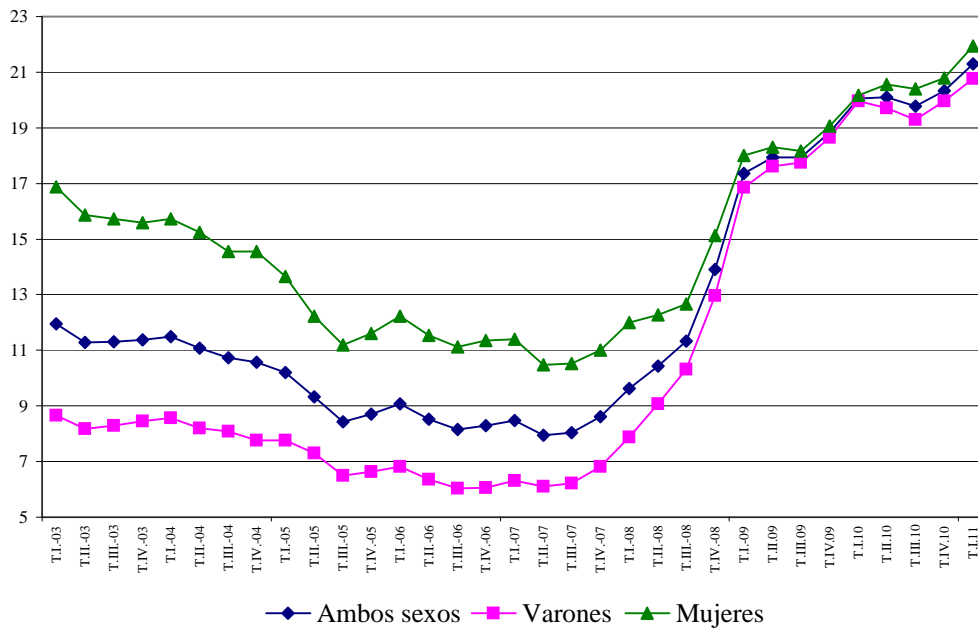


(*) Los datos se corresponden con las series revisadas según la nueva metodología EPA-2005.

Fuente: INE. EPA

Gráfico 22. Tasas de paro por sexo *

En porcentaje

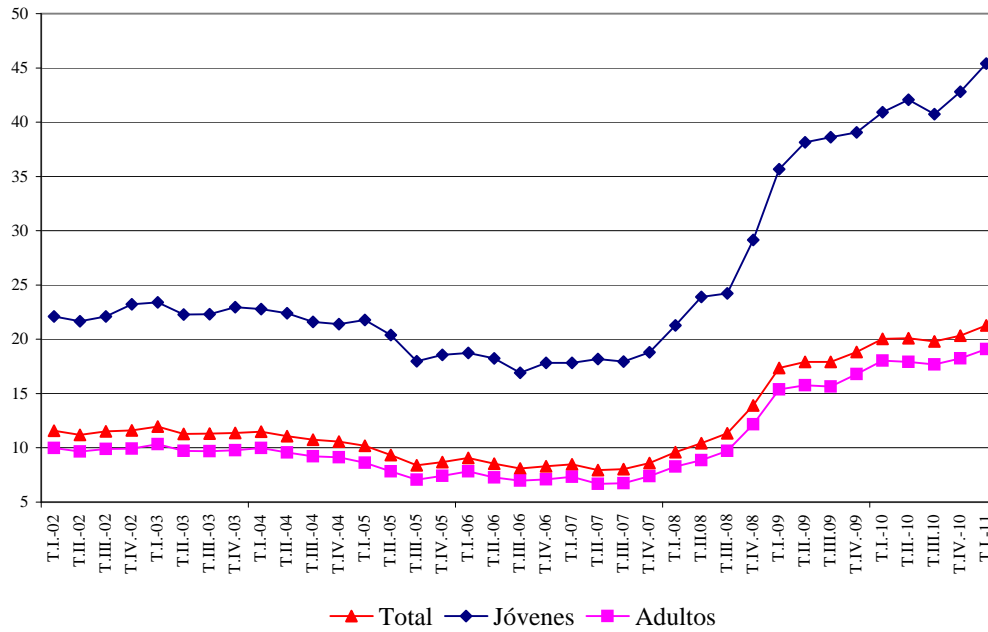


(*) Los datos se corresponden con las series históricas revisadas según la nueva metodología EPA-2005.

Fuente: INE. EPA

Gráfico 23.- Tasas de paro según edad *

En porcentaje

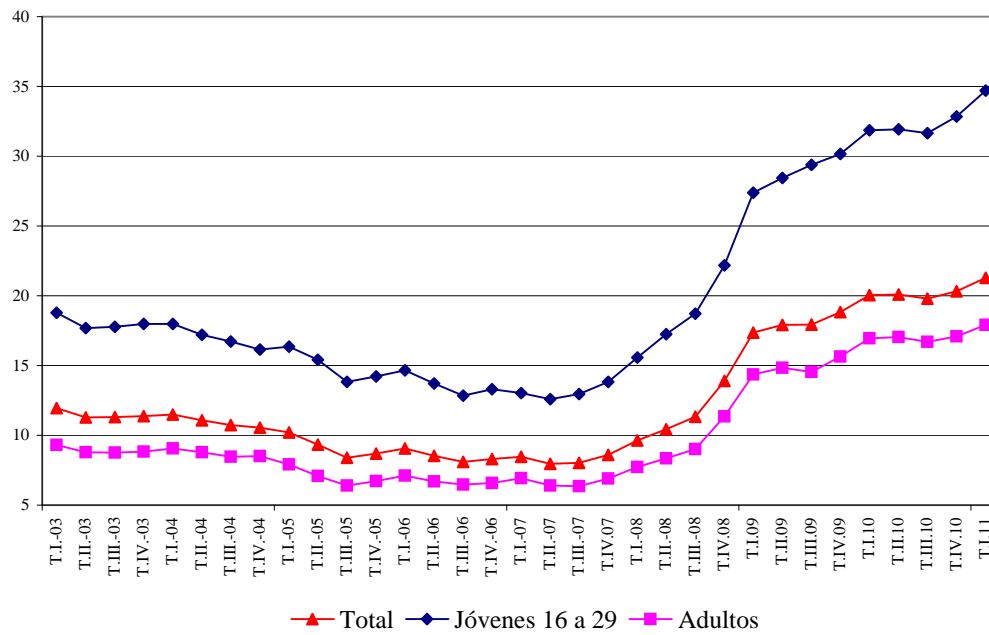


(*) Los datos se corresponden con las series históricas revisadas según la nueva metodología EPA-2005;

Fuente: INE. EPA

Gráfico 23.BIS.-Tasas de paro según edad *

En porcentaje

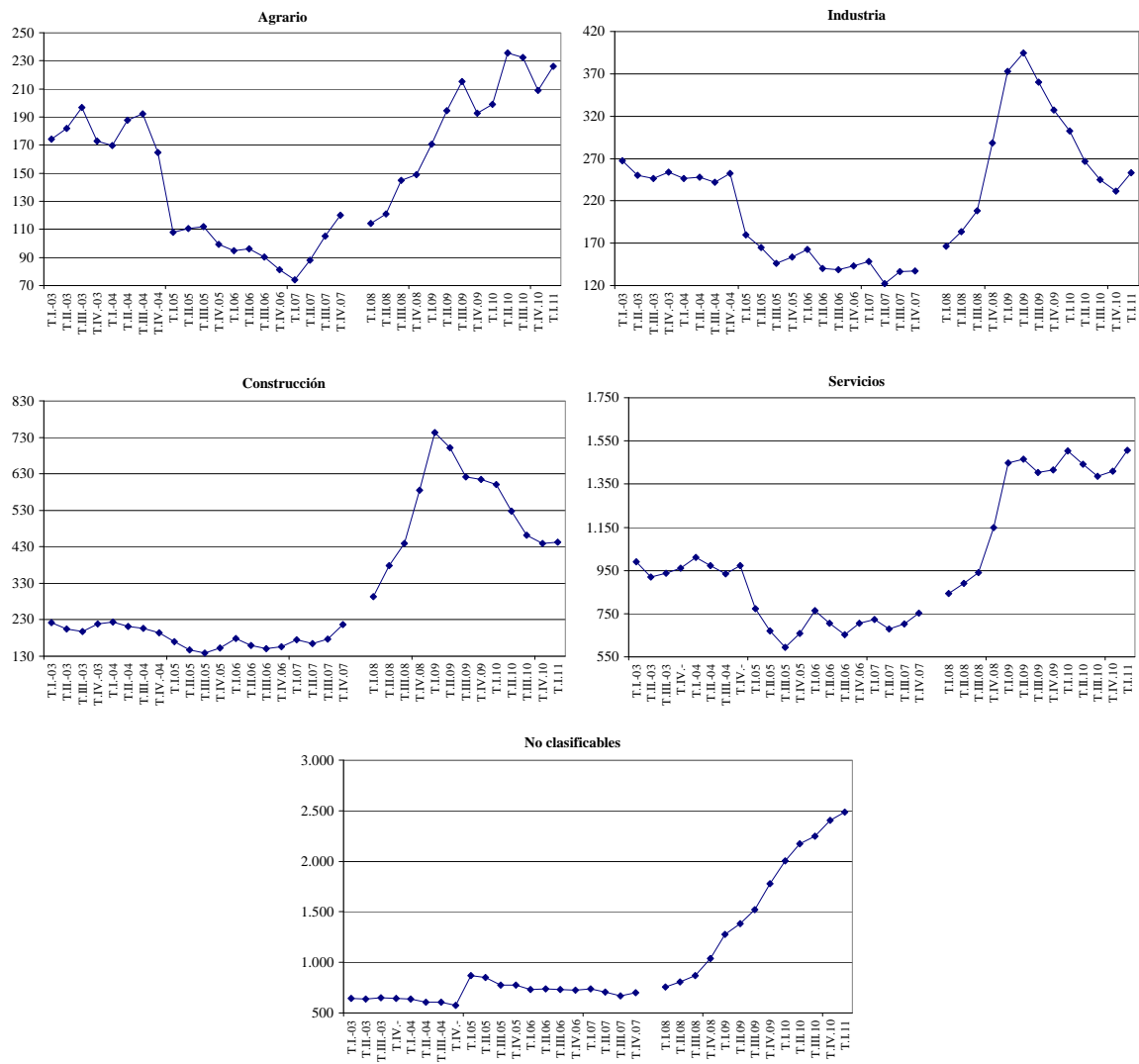


(*) Los datos se corresponden con las series históricas revisadas según la nueva metodología EPA-2005.

Fuente: INE. EPA

Gráfico 24. Parados por sectores de actividad (CNAE 93 hasta 2007 y CNAE 09 desde 2008)*

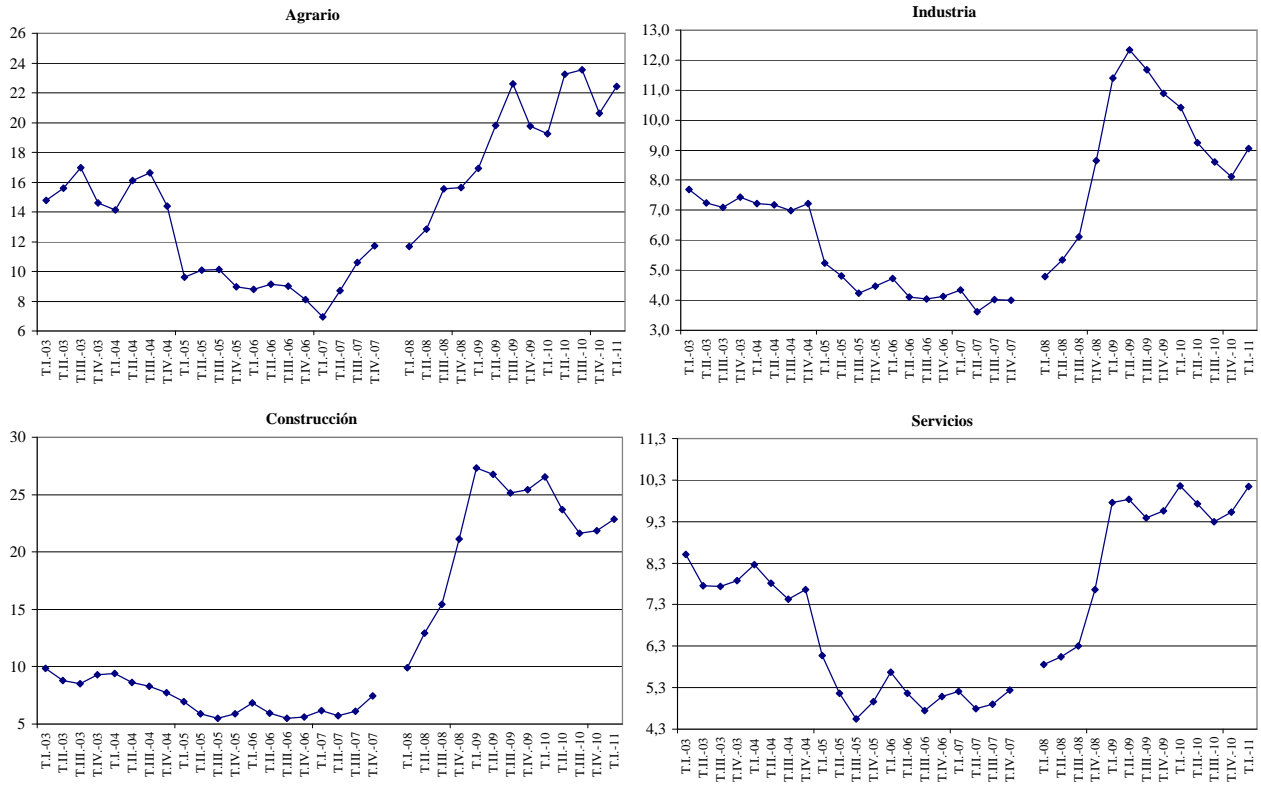
Valores absolutos en miles



* Los datos se corresponden con las series revisadas según la nueva metodología EPA-2005 (cambio de base de población)
Fuente: INE. EPA

Gráfico 25. Tasas de paro por sectores de actividad (CNAE 93 hasta 2007 y CNAE 09 desde 2008)*

En porcentaje

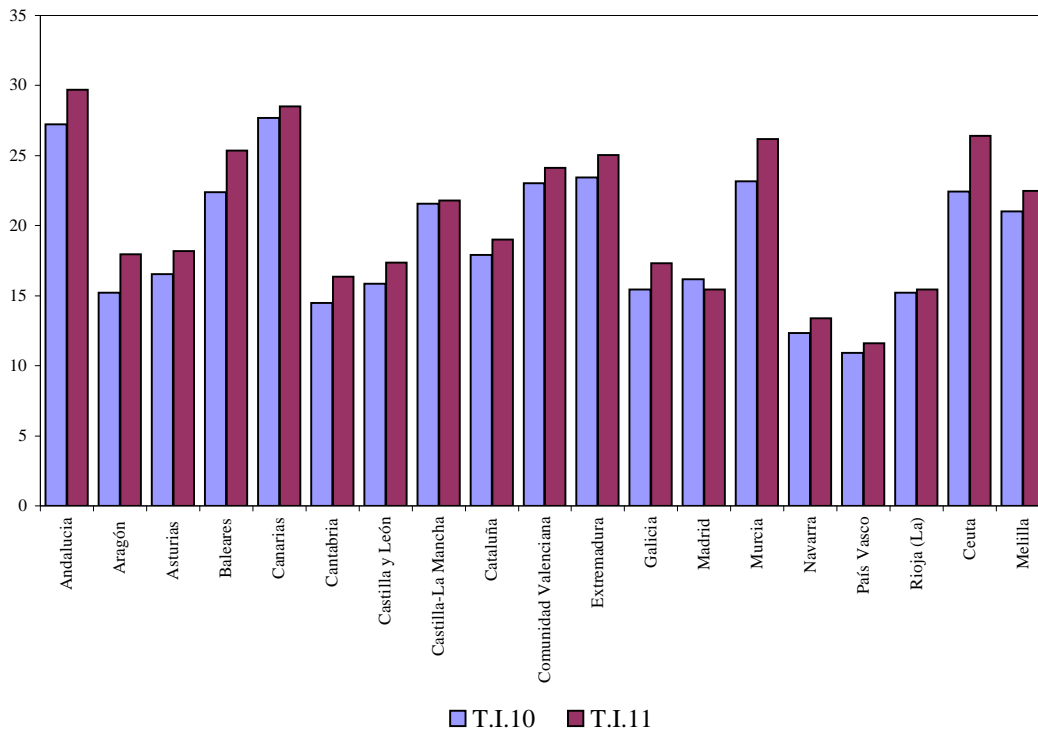


* Los datos se corresponden con las series revisadas según la nueva metodología EPA-2005 (cambio de base de población)

Fuente: INE. EPA.

Gráfico 26. Tasas de paro por Comunidades Autónomas *

En porcentaje



Fuente: INE. EPA