



GOBIERNO  
DE ESPAÑA

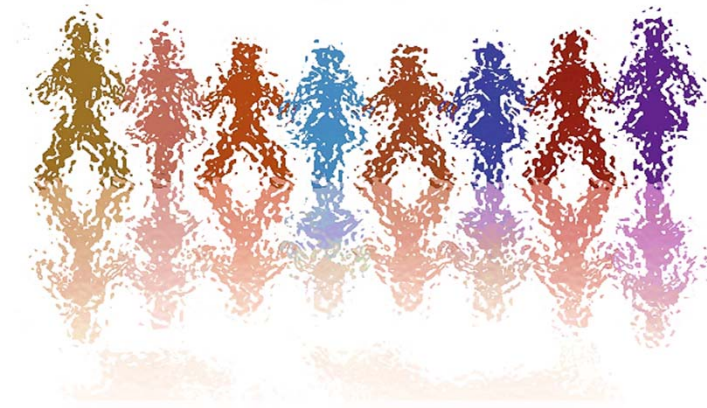
MINISTERIO  
DE TRABAJO, MIGRACIONES  
Y SEGURIDAD SOCIAL

SECRETARÍA DE ESTADO  
DE SEGURIDAD SOCIAL

# Afiliación a la Seguridad Social

---

Agosto 2018



# AFILIADOS OCUPADOS A LA SEGURIDAD SOCIAL

## ÍNDICE

	<b>Página</b>
Radiografía de la situación actual	3
Nota resumen de los datos mensuales de afiliación	4
Serie histórica de afiliación media por actividad económica y relación laboral	7
Serie histórica de afiliación media por actividad económica y relación laboral con ajuste estacional	8
Número de Convenios Especiales	9
Número de empresas del régimen general con trabajadores a fin de mes según tamaño de la empresa. Reg. General	10
Número de empresas del régimen especial del mar con trabajadores a fin de mes según tamaño de la empresa. Reg. Mar	11
Número de empresas del régimen especial del carbón con trabajadores a fin de mes según tamaño de la empresa. Reg. Carbón	12
Número de empresas del total sistema de la empresa.	13
Evolución de la afiliación diaria.	14
Distribución por regímenes	15
Evolución por regímenes	16
Evolución de la afiliación mensual y anual (gráfico)	17
Evolución de la afiliación por género	18
Evolución de la afiliación de trabajadores extranjeros	19
Evolución mensual. Total Sistema	20
Evolución de la variación mensual y anual (gráfico)	21
Tasas de variación interanual de la afiliación (gráfico)	22
Evolución mensual . Régimen General	23
Régimen General. Distribución por sectores de actividad	24
Número medio de afiliados en alta en Inventarios de Entes de Administraciones Públicas por Actividad (Excluidos trabajadores de Mutualidades)	25
Evolución mensual. Régimen Esp. Trabajadores Autónomos	26
Régimen Autónomos. Distribución por sectores de actividad	27
Evolución mensual. Régimen Esp. Trabajadores del Mar	28
Evolución mensual. Régimen Esp. Minería del Carbón	29
Evolución de la relación afiliados/pensionistas	30
Distribución por Provincias, CC.AA y Regímenes	31
Distribución por Provincias, CC.AA . (Régimen General)	32
Distribución por Provincias y CC.AA. Variaciones mensual y anual.	33

## Agosto 2018

Afiliados

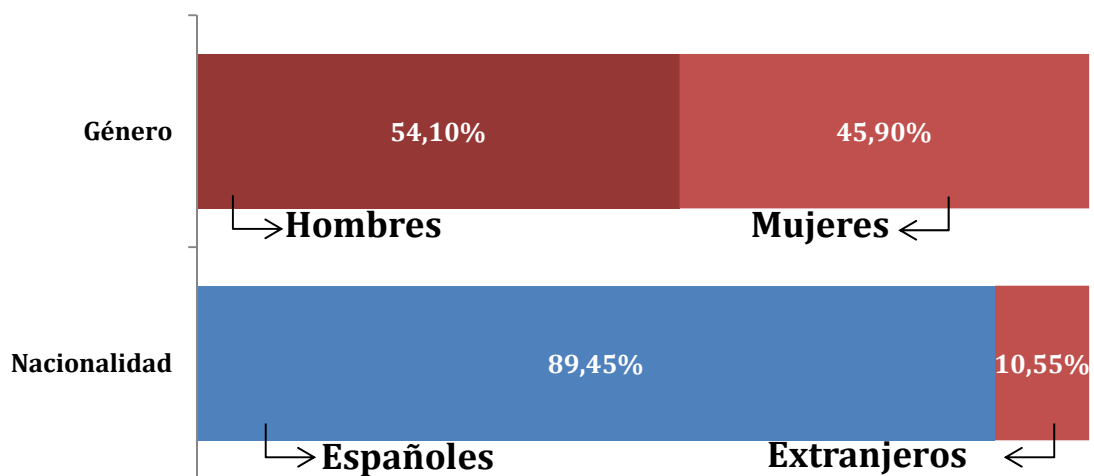
18.839.814

-202.996  
-1,07%

VARIACIÓN  
MENSUAL

VARIACIÓN  
ANUAL

529.970  
2,89%



## AFILIADOS OCUPADOS A LA SEGURIDAD SOCIAL AGOSTO 2018

### AFILIADOS MEDIOS MENSUALES

El número medio de afiliados al Sistema de la Seguridad Social durante el mes de Agosto ha alcanzado la cifra de 18.839.814 para el Total Sistema y 15.519.469 para el Régimen General (Incluye Sistemas Especiales Agrario y Hogar).

La tasa interanual asciende a un 2,89% para el Total Sistema y a un 3,29% para el Régimen General (Incluye Sistemas Especiales Agrario y Hogar).

La evolución interanual (AGOSTO sobre AGOSTO) de la afiliación media por regímenes ha sido:

REGÍMENES	AFILIADOS MEDIOS AGOSTO 2018	VARIACIÓN INTERANUAL	
		Absoluta	Relativa
Régimen General	15.519.469	494.120	3,29%
General	14.392.335	516.262	3,72%
S. E. Agrario	714.925	-12.239	-1,68%
S. E. Hogar	412.210	-9.903	-2,35%
R.E. Autónomos	3.249.275	36.135	1,12%
R.E. Mar	68.884	144	0,21%
R.E. Carbón	2.185	-429	-16,42%
<b>TOTAL</b>	<b>18.839.814</b>	<b>529.970</b>	<b>2,89%</b>

En el R. General, cabe destacar un decremento respecto al mes de julio en los siguientes Secciones:

P "Educación" .....	-57.706 (-7,45%)
C "Industria Manufacturera" .....	-23.632 (-1,29%)
F "Construcción. ....	-20.261 (-2,41%)
R "Actividades Administrativas y Servicios Auxiliares" .....	-18.035 (-1,36%)
R "Actividades Artísticas, Recreativas y de Entretenimiento" .....	-15.679 (-5,92%)
G "Comercio Repar. Vehículos de Motor y Motocicletas .....	-12.710 (-0,52%)
M "Actividades Profesionales Científicas y Técnicas.....	-11.549 (-1,57%)

En sentido contrario tenemos

Q "Actividades Sanitarias y Servicios Sociales" .....	15.287 (0,99%).
---	-----------------

Desde 2001, la evolución registrada de afiliados medios en el mes de Agosto tanto para el Total Sistema, como para el Régimen General, arroja las siguientes cifras:

EVOLUCIÓN DE LA AFILIACIÓN MEDIA EN EL MES DE AGOSTO								
AÑOS	VARIACIÓN INTERANUAL AGOSTO/AGOSTO				VARIACIÓN INTERMENSUAL AGOSTO/JULIO			
	TOTAL SISTEMA		R. GENERAL (1)		TOTAL SISTEMA		R. GENERAL (1)	
2001					-112.204	-0,70%	-108.240	-0,91%
2002	492.395	3,11%	429.781	3,63%	-97.434	-0,59%	-92.889	-0,75%
2003	488.231	2,99%	400.682	3,27%	-131.920	-0,78%	-124.390	-0,97%
2004	450.138	2,68%	411.074	3,25%	-154.342	-0,89%	-138.051	-1,04%
2005	908.138	5,26%	675.919	5,17%	-92.081	-0,50%	-104.539	-0,75%
2006	592.234	3,26%	577.698	4,20%	-184.410	-0,97%	-164.526	-1,13%
2007	525.639	2,80%	512.998	3,58%	-206.865	-1,06%	-195.038	-1,30%
2008	-148.629	-0,77%	-173.737	-1,17%	-244.666	-1,26%	-222.006	-1,49%
2009	-1.136.246	-5,94%	-1.012.217	-6,90%	-142.244	-0,78%	-115.960	-0,84%
2010	-284.846	-1,58%	-209.987	-1,54%	-131.858	-0,74%	-104.951	-0,77%
2011	-215.947	-1,22%	-195.112	-1,45%	-136.834	-0,78%	-116.085	-0,87%
2012	-604.540	-3,45%	-648.354	-4,89%	-136.762	-0,80%	-121.741	-0,96%
2013	-568.290	-3,36%	-500.843	-3,97%	-99.069	-0,60%	-66.544	-0,55%
2014	321.833	1,97%	238.717	1,97%	-97.582	-0,58%	-72.149	-0,58%
2015	531.378	3,19%	467.193	3,79%	-134.289	-0,78%	-103.642	-0,80%
2016	519.096	3,02%	481.490	3,76%	-144.997	-0,81%	-109.878	-0,82%
2017	609.849	3,45%	584.508	4,40%	-179.485	-0,97%	-142.362	-1,02%
2018	529.970	2,89%	516.262	3,72%	-202.996	-1,07%	-154.637	-1,06%

<sup>(1)</sup> A partir de 01.01.2012 no incluye el S.E. Agrario ni el S.E. Hogar

La tasa interanual del Régimen Especial de Trabajadores Autónomos medios se sitúa en el 1,12%.

En cuanto a los restantes Regímenes (Agrario, Mar, Carbón y Hogar), el conjunto de todos ellos supone un decremento en los últimos doce meses de -22.428 afiliados.

### EVOLUCIÓN DURANTE EL AÑO 2018

La comparación interanual es:

REGÍMENES	AFILIADOS MEDIOS AÑO 2018 (HASTA AGOSTO)	AFILIADOS MEDIOS AÑO 2017 (HASTA AGOSTO)	DIFERENCIA	
			Absoluta	Relativa
Régimen General	15.399.519	14.855.272	544.247	3,66
General	14.210.034	13.647.875	562.159	4,12
S. E. Agrario	771.451	780.967	-9.516	-1,22
S. E. Hogar <sup>(1)</sup>	418.034	426.431	-8.397	-1,97
R.E. Autónomos	3.241.842	3.210.266	31.576	0,98
R.E. Mar	65.031	64.799	232	0,36
R.E. Carbón	2.276	2.638	-362	-13,73
<b>TOTAL</b>	<b>18.708.668</b>	<b>18.132.975</b>	<b>575.693</b>	<b>3,17</b>

<sup>(1)</sup> En el S. E. de E. del Hogar (vigente desde 1.01.12) se incluyen los afiliados del extinguido R. E. del Hogar.

**SERIE HISTÓRICA DE AFILIACIÓN MEDIA POR ACTIVIDAD ECONÓMICA Y RELACIÓN LABORAL (\*)**

	Actividad Económica					Total	Tipo relación laboral	
	Agricultura, Ganadería y Pesca.	Industria	Construcción	Servicios	No consta		Asalariados	No asalariados
<b>SERIE HISTÓRICA DE LOS MESES DE AGOSTO</b>								
<b>2001</b>	1.294.044	2.671.516	1.722.661	10.130.986	10.203	<b>15.829.410</b>	12.834.758	2.994.652
<b>2002</b>	1.290.141	2.669.008	1.829.633	10.523.515	9.509	<b>16.321.805</b>	13.283.216	3.038.588
<b>2003</b>	1.302.769	2.659.461	1.908.300	10.930.344	9.162	<b>16.810.036</b>	13.695.293	3.114.743
<b>2004</b>	1.246.095	2.645.748	2.010.139	11.351.630	6.563	<b>17.260.175</b>	14.046.612	3.213.562
<b>2005</b>	1.248.898	2.640.501	2.209.901	12.064.270	4.744	<b>18.168.313</b>	14.811.434	3.356.879
<b>2006</b>	1.186.205	2.636.006	2.371.447	12.566.756	133	<b>18.760.547</b>	15.326.871	3.433.676
<b>2007</b>	1.179.275	2.703.660	2.436.256	12.966.886	108	<b>19.286.185</b>	15.788.854	3.497.332
<b>2008</b>	1.189.588	2.637.941	2.143.438	13.166.490	100	<b>19.137.556</b>	15.646.706	3.490.851
<b>CLASIFICACIÓN SEGÚN CNAE-2009</b>								
<b>2008</b>	1.133.331	2.687.358	2.262.918	13.053.849	100	<b>19.137.556</b>	15.646.706	3.490.851
<b>2009</b>	1.178.353	2.379.346	1.770.832	12.672.779	0	<b>18.001.310</b>	14.696.108	3.305.202
<b>2010</b>	1.162.048	2.287.870	1.550.257	12.716.289	0	<b>17.716.464</b>	14.485.320	3.231.144
<b>2011</b>	1.157.114	2.233.630	1.350.394	12.759.380	0	<b>17.500.517</b>	14.308.193	3.192.324
<b>2012</b>	1.155.219	2.101.169	1.110.617	12.528.972	0	<b>16.895.977</b>	13.828.512	3.067.465
<b>2013</b>	1.057.034	2.017.821	990.460	12.262.373	0	<b>16.327.687</b>	13.280.595	3.047.092
<b>2014</b>	1.063.734	2.028.995	986.773	12.570.019	0	<b>16.649.521</b>	13.527.141	3.122.380
<b>2015</b>	1.075.380	2.076.880	1.030.791	12.997.848	0	<b>17.180.899</b>	14.004.077	3.176.822
<b>2016</b>								
enero	1.144.564	2.075.166	1.006.444	12.878.184	0	<b>17.104.357</b>	13.941.901	3.162.456
febrero	1.117.907	2.090.256	1.027.600	12.931.949	0	<b>17.167.712</b>	14.000.239	3.167.473
marzo	1.115.643	2.094.151	1.035.162	13.060.843	0	<b>17.305.798</b>	14.122.176	3.183.622
abril	1.127.794	2.105.140	1.045.171	13.185.730	0	<b>17.463.836</b>	14.265.423	3.198.412
mayo	1.144.842	2.117.311	1.057.184	13.342.503	0	<b>17.661.840</b>	14.449.664	3.212.175
junio	1.131.878	2.135.281	1.070.776	13.422.337	0	<b>17.760.271</b>	14.536.969	3.223.302
julio	1.105.494	2.154.323	1.071.999	13.513.176	0	<b>17.844.992</b>	14.625.699	3.219.293
<b>agosto</b>	<b>1.086.319</b>	<b>2.133.364</b>	<b>1.057.778</b>	<b>13.422.534</b>	<b>0</b>	<b>17.699.995</b>	<b>14.493.876</b>	<b>3.206.119</b>
septiembre	1.114.187	2.143.292	1.058.188	13.396.354	0	<b>17.712.021</b>	14.505.766	3.206.255
octubre	1.140.899	2.146.984	1.071.123	13.454.350	0	<b>17.813.356</b>	14.604.319	3.209.037
noviembre	1.127.301	2.154.576	1.082.575	13.416.072	0	<b>17.780.524</b>	14.571.881	3.208.642
diciembre	1.171.126	2.146.162	1.062.687	13.469.079	0	<b>17.849.055</b>	14.640.112	3.208.942
<b>2017</b>								
enero	1.168.457	2.137.038	1.053.522	13.315.157	0	<b>17.674.175</b>	14.482.243	3.191.931
febrero	1.142.403	2.151.156	1.078.910	13.375.787	0	<b>17.748.255</b>	14.552.323	3.195.932
marzo	1.139.254	2.161.359	1.099.429	13.509.964	0	<b>17.910.007</b>	14.698.871	3.211.136
abril	1.154.665	2.168.602	1.106.643	13.692.312	0	<b>18.122.222</b>	14.893.940	3.228.282
mayo	1.186.445	2.184.600	1.123.413	13.850.956	0	<b>18.345.414</b>	15.102.143	3.243.271
junio	1.158.375	2.202.121	1.135.138	13.937.473	0	<b>18.433.107</b>	15.180.524	3.252.582
julio	1.114.705	2.221.141	1.139.174	14.014.308	0	<b>18.489.329</b>	15.245.198	3.244.131
<b>agosto</b>	<b>1.096.239</b>	<b>2.199.968</b>	<b>1.119.443</b>	<b>13.894.194</b>	<b>0</b>	<b>18.309.844</b>	<b>15.082.424</b>	<b>3.227.420</b>
septiembre	1.121.454	2.212.030	1.125.097	13.877.580	0	<b>18.336.161</b>	15.105.445	3.230.717
octubre	1.122.749	2.214.116	1.143.717	13.949.947	0	<b>18.430.529</b>	15.198.044	3.232.485
noviembre	1.131.650	2.223.869	1.159.609	13.902.629	0	<b>18.417.756</b>	15.192.200	3.225.556
diciembre	1.163.148	2.216.388	1.141.145	13.939.519	0	<b>18.460.201</b>	15.240.886	3.219.315
<b>2018</b>								
enero	1.159.032	2.207.618	1.133.306	13.782.075	0	<b>18.282.031</b>	15.073.764	3.208.267
febrero	1.137.260	2.223.498	1.156.868	13.845.888	0	<b>18.363.514</b>	15.139.336	3.224.178
marzo	1.126.166	2.229.832	1.162.613	13.983.436	0	<b>18.502.088</b>	15.257.520	3.244.568
abril	1.147.698	2.235.667	1.177.607	14.117.488	0	<b>18.678.461</b>	15.417.477	3.260.984
mayo	1.177.677	2.247.331	1.197.628	14.293.032	0	<b>18.915.668</b>	15.640.288	3.275.380
junio	1.159.067	2.266.172	1.212.769	14.368.982	0	<b>19.006.990</b>	15.719.438	3.287.552
julio	1.115.841	2.280.794	1.218.566	14.427.609	0	<b>19.042.810</b>	15.761.535	3.281.275
<b>agosto</b>	<b>1.087.267</b>	<b>2.255.387</b>	<b>1.195.997</b>	<b>14.301.163</b>	<b>0</b>	<b>18.839.814</b>	<b>15.576.488</b>	<b>3.263.326</b>
septiembre								
octubre								
noviembre								
diciembre								

(\*) La suma de los Afiliados Medios de marzo y abril 2018 por Sectores de Actividad no coincide con el Total de Afiliados Medios, esto es debido a que a lo largo del mes se han producido altas en el Régimen 111 cuyo CCC no tiene asignada Actividad Económica en la Clasificación Nacional de Actividades Económicas 2009.

**SERIE HISTÓRICA DE AFILIACIÓN MEDIA POR ACTIVIDAD ECONÓMICA Y RELACION LABORAL CON AJUSTE ESTACIONAL**

	Actividad Económica				Total	Tipo relación laboral	
	Agricultura, Ganadería y Pesca	Industria	Construcción	Servicios		Asalariados	No asalariados
<b>Revisión diciembre de 2014</b>							
<b>SERIE HISTÓRICA DE LOS MESES DE AGOSTO</b>							
<b>2001</b>	1.304.702	2.695.248	1.741.469	10.004.111	<b>15.754.125</b>	12.770.425	2.985.760
<b>2002</b>	1.302.506	2.689.883	1.849.250	10.397.932	<b>16.249.513</b>	13.220.236	3.030.288
<b>2003</b>	1.316.492	2.678.301	1.929.797	10.803.386	<b>16.743.610</b>	13.636.939	3.107.086
<b>2004</b>	1.259.312	2.662.595	2.032.324	11.237.308	<b>17.205.918</b>	14.000.312	3.206.574
<b>2005</b>	1.259.610	2.655.652	2.234.264	11.966.946	<b>18.126.753</b>	14.776.093	3.350.925
<b>2006</b>	1.197.772	2.651.610	2.402.960	12.497.117	<b>18.748.902</b>	15.319.166	3.428.520
<b>2007</b>	1.190.820	2.720.456	2.469.716	12.909.798	<b>19.294.713</b>	15.800.075	3.492.632
<b>2008</b>	1.209.474	2.647.922	2.168.133	13.083.016	<b>19.124.115</b>	15.635.956	3.485.391
<b>CLASIFICACIÓN SEGÚN CNAE-2009. Revisión de Enero 2018</b>							
<b>2008</b>	1.155.390	2.686.873	2.268.313	12.954.258	<b>19.068.284</b>	15.580.364	3.485.858
<b>2009</b>	1.206.249	2.376.759	1.764.732	12.573.060	<b>17.923.192</b>	14.624.498	3.301.142
<b>2010</b>	1.194.680	2.284.360	1.543.008	12.611.715	<b>17.639.318</b>	14.412.121	3.227.567
<b>2011</b>	1.189.910	2.229.077	1.343.592	12.645.438	<b>17.424.502</b>	14.233.642	3.189.216
<b>2012</b>	1.187.874	2.096.492	1.105.492	12.418.904	<b>16.821.510</b>	13.756.942	3.065.663
<b>2013</b>	1.095.090	2.013.905	986.707	12.166.361	<b>16.264.051</b>	13.219.161	3.045.041
<b>2014</b>	1.106.351	2.025.971	984.386	12.485.984	<b>16.597.423</b>	13.475.103	3.120.041
<b>2015</b>	1.119.158	2.074.228	1.030.324	12.919.318	<b>17.136.502</b>	13.957.932	3.174.731
<b>2016</b>							
<b>enero</b>	1.121.812	2.098.184	1.038.570	13.088.096	<b>17.345.392</b>	14.159.827	3.184.697
<b>febrero</b>	1.117.737	2.103.225	1.040.401	13.122.885	<b>17.383.452</b>	14.192.328	3.190.256
<b>marzo</b>	1.118.470	2.107.262	1.040.631	13.158.777	<b>17.428.716</b>	14.236.039	3.194.762
<b>abril</b>	1.120.157	2.112.552	1.042.308	13.182.624	<b>17.466.558</b>	14.275.042	3.196.097
<b>mayo</b>	1.114.252	2.117.085	1.045.729	13.217.170	<b>17.508.286</b>	14.313.308	3.197.603
<b>junio</b>	1.123.858	2.122.560	1.051.412	13.262.998	<b>17.571.897</b>	14.374.092	3.199.995
<b>julio</b>	1.131.336	2.127.654	1.054.901	13.308.310	<b>17.626.658</b>	14.424.465	3.202.080
<b>agosto</b>	<b>1.130.055</b>	<b>2.131.236</b>	<b>1.059.331</b>	<b>13.347.807</b>	<b>17.661.582</b>	<b>14.452.347</b>	<b>3.204.156</b>
<b>septiembre</b>	1.128.730	2.136.002	1.062.934	13.385.084	<b>17.700.930</b>	14.492.821	3.205.216
<b>octubre</b>	1.155.869	2.142.540	1.067.541	13.429.365	<b>17.792.689</b>	14.584.439	3.207.568
<b>noviembre</b>	1.131.448	2.147.424	1.071.423	13.466.273	<b>17.815.100</b>	14.602.746	3.210.501
<b>diciembre</b>	1.138.005	2.151.374	1.075.101	13.502.434	<b>17.858.830</b>	14.645.975	3.212.408
<b>2017</b>							
<b>enero</b>	1.144.067	2.159.340	1.085.135	13.540.882	<b>17.920.096</b>	14.708.059	3.214.720
<b>febrero</b>	1.142.402	2.165.388	1.092.160	13.582.611	<b>17.975.288</b>	14.754.886	3.219.148
<b>marzo</b>	1.142.480	2.171.985	1.099.794	13.626.280	<b>18.042.269</b>	14.819.558	3.222.704
<b>abril</b>	1.145.113	2.178.461	1.105.833	13.680.193	<b>18.120.507</b>	14.900.237	3.225.758
<b>mayo</b>	1.150.532	2.183.890	1.110.262	13.720.501	<b>18.182.418</b>	14.956.228	3.228.286
<b>junio</b>	1.146.916	2.188.900	1.114.826	13.764.456	<b>18.233.184</b>	15.006.179	3.228.808
<b>julio</b>	1.140.479	2.193.638	1.120.149	13.797.484	<b>18.260.014</b>	15.033.054	3.226.932
<b>agosto</b>	<b>1.140.243</b>	<b>2.198.245</b>	<b>1.123.327</b>	<b>13.823.673</b>	<b>18.275.801</b>	<b>15.043.138</b>	<b>3.226.458</b>
<b>septiembre</b>	1.137.159	2.204.184	1.131.016	13.867.070	<b>18.329.242</b>	15.095.659	3.229.046
<b>octubre</b>	1.137.714	2.210.041	1.140.129	13.913.654	<b>18.404.416</b>	15.175.089	3.230.082
<b>noviembre</b>	1.136.244	2.216.384	1.147.993	13.946.845	<b>18.449.464</b>	15.222.119	3.227.175
<b>diciembre</b>	1.132.075	2.221.167	1.154.524	13.974.017	<b>18.469.854</b>	15.247.534	3.222.813
<b>2018</b>							
<b>enero</b>	1.134.838	2.230.656	1.167.313	14.015.742	<b>18.536.432</b>	15.308.829	3.231.172
<b>febrero</b>	1.137.259	2.238.209	1.171.076	14.060.006	<b>18.598.438</b>	15.350.093	3.247.599
<b>marzo</b>	1.129.355	2.242.320	1.165.527	14.103.841	<b>18.638.775</b>	15.382.807	3.256.257
<b>abril</b>	1.138.204	2.244.304	1.174.192	14.104.991	<b>18.676.694</b>	15.423.995	3.258.434
<b>mayo</b>	1.142.029	2.246.600	1.183.608	14.158.400	<b>18.747.592</b>	15.489.159	3.260.247
<b>junio</b>	1.147.601	2.252.568	1.191.067	14.190.591	<b>18.800.828</b>	15.538.887	3.263.523
<b>julio</b>	1.141.641	2.252.552	1.198.215	14.204.369	<b>18.806.613</b>	15.542.186	3.263.879
<b>agosto</b>	<b>1.130.911</b>	<b>2.253.620</b>	<b>1.200.147</b>	<b>14.228.569</b>	<b>18.804.783</b>	<b>15.535.912</b>	<b>3.262.353</b>
<b>septiembre</b>							
<b>octubre</b>							
<b>noviembre</b>							
<b>diciembre</b>							



## NÚMERO MEDIO DE CONVENIOS ESPECIALES. AGOSTO 2018

TIPO CONVENIO	TOTAL REGÍMENES	ASISTENCIA SANITARIA
01 C.E. ORDINARIO	100.255	0
02 C.E. BENEF. SUBSIDIO DESEMPLEO	8.771	0
04 C.E. TRABAJADORES A TIEMPO PARCIAL	6.337	0
05 C.E. REDUC. JORNADA GUARDA LEGAL	359	0
06 C.E. EMIGRANTES E HIJOS EN EL EXTRANJERO	2.123	0
07 C.E. EMIGRANTES RETORNADOS	876	0
08 C.E. FUNC/EMPL ORG INTERGUBERNAMENTALES EXTRANJERO	152	0
09 C.E. TEMP.PER.INAC	1	0
10 C.E. RG MUTUALISMO L	0	0
14 C.E. ASIST. SANITARIA EMIGRANTES	0	630
15 C.E. ASIST. SANITARIA PENSIONISTAS SUIZOS	0	7.083
16 C.E. TRAB. TEMPORADA OM 25	16	0
17 C.E. DEPORTISTAS DE ALTO NIVEL	265	0
18 C.E. FIJOS DISCONTINUOS OM	2	0
19 C.E. EMIGRANTES R.E. MAR ANTERIORES 1995	4	0
20 C.E. EMIGRANTES RETOR. ESTANCIA TEMPORAL	0	5
21 C.E. FUNC/AGENTES COMUNIDAD EUROPEA	12	0
22 C.E. EMIGRANTES EXTRANJERO PAGO MENSUAL	459	0
23 C.E. FUNC/EMPL ORG INTERGUBERNAMENTAL SEDE EN ESPAÑA	38	0
24 C.E. ASANITARIA FUNC/EMPL ORGAN NTERGUBERNAMENTAL SEDE EN ESPAÑA	0	5
25 C.E. ASIST. SANITARIA EMIGRANTES CUENTA PROPIA	0	67
26 EXPEDIENTE REGULACION EMPLEO MÁS 55 AÑOS	6.783	0
27 EXPEDIENTE REGULACION EMPLEO MAS 61 AÑOS	3.350	0
28 EXP REG EMPLEO SUB DESEMPLEO MÁS 55 AÑOS	1.064	0
29 EXP REG EMPLEO SUB DESEMPLEO MÁS 61 AÑOS	135	0
30 C.E. ALTA SIN RETRIBUCION	11	0
31 C.E. CESE DE SERVICIO O ACTIVIDAD	672	0
32 C.E. CLAUSULA ADICIONAL CONVENIO ERE	3.130	0
33 C.E. OBLIGATORIO CUIDADOR NO PROFESIONAL	7.688	0
34 C.E. OBLIG.CUIDADOR NO PROFESIONAL PERCEPTOR SUBSIDIO FEBRERO 52 AÑOS	95	0
35 C.E. VOLUNTARIO CUIDADOR NO PROFESIONAL	0	0
36 C.E. VOLUNT.CUIDADOR NO PROFESIONAL PERCEPTOR SUBSIDIO FEBRERO 52 AÑOS	0	0
37 C.E. COTIZ. ADIC, ERE 76/2	343	0
39 C.E. TRABAJADORES AGENCIAS	126	0
40 C.E. PROGRAMAS DE FORMACIÓN	1.273	0
41 C.E. DISC. DIF. INS.LAB	116	0
<b>TOTAL CONVENIOS</b>	<b>144.454</b>	<b>7.789</b>

**NÚMERO DE EMPRESAS EN EL RÉGIMEN GENERAL CON TRABAJADORES A FIN DE MES (1)**  
**Código de Cuenta de Cotización**

	<b>1 TRABAJADOR</b>	<b>DE 2 A 5 TRAB.</b>	<b>DE 6 A 50 TRAB.</b>	<b>DE 51 A 100 TRAB.</b>	<b>DE 101 A 500 TRAB.</b>	<b>MAS DE 500 TRAB.</b>	<b>TOTAL</b>
<b>SERIE HISTÓRICA DE LOS MESES DE JULIO</b>							
<b>2009</b>	574.472	578.820	320.298	19.388	13.576	2.023	<b>1.508.577</b>
<b>2010</b>	562.537	573.989	312.608	19.005	13.537	2.089	<b>1.483.765</b>
<b>2011</b>	556.325	565.238	303.946	18.708	13.347	2.068	<b>1.459.632</b>
<b>2012</b>	555.616	543.447	283.813	17.512	12.494	1.955	<b>1.414.837</b>
<b>2013</b>	556.647	532.182	274.089	16.795	12.231	1.885	<b>1.393.829</b>
<b>2014</b>	571.932	543.227	279.302	17.103	12.474	1.937	<b>1.425.975</b>
<b>2015</b>	587.160	556.100	291.088	17.735	12.961	2.009	<b>1.467.053</b>
<b>2016</b>							
Enero	586.503	543.824	284.285	17.417	13.108	2.035	<b>1.447.172</b>
Febrero	585.655	545.383	286.266	17.595	13.114	2.023	<b>1.450.036</b>
Marzo	588.052	550.822	289.743	17.682	13.211	2.040	<b>1.461.550</b>
Abril	591.368	559.461	296.429	18.015	13.500	2.064	<b>1.480.837</b>
Mayo	590.982	561.441	298.599	18.219	13.458	2.065	<b>1.484.764</b>
Junio	587.619	564.409	301.568	18.151	13.342	2.061	<b>1.487.150</b>
<b>Julio</b>	<b>584.057</b>	<b>569.488</b>	<b>307.728</b>	<b>18.512</b>	<b>13.669</b>	<b>2.106</b>	<b>1.495.560</b>
Agosto	579.177	557.093	299.363	18.073	13.415	2.041	<b>1.469.162</b>
Septiembre	580.057	555.539	297.465	18.331	13.634	2.080	<b>1.467.106</b>
Octubre	580.029	556.879	299.505	18.311	13.743	2.099	<b>1.470.566</b>
Noviembre	579.015	556.519	299.478	18.296	13.777	2.125	<b>1.469.210</b>
Diciembre	577.463	555.088	297.763	18.258	13.704	2.108	<b>1.464.384</b>
<b>2017</b>							
Enero	572.271	549.887	296.400	18.219	13.644	2.088	<b>1.452.509</b>
Febrero	573.556	553.621	300.532	18.453	13.821	2.086	<b>1.462.069</b>
Marzo	574.732	558.420	304.941	18.550	13.897	2.094	<b>1.472.634</b>
Abril	578.540	567.636	312.151	19.059	14.146	2.154	<b>1.493.686</b>
Mayo	577.756	569.153	314.255	19.249	14.216	2.149	<b>1.496.778</b>
Junio	573.981	570.378	316.935	19.250	14.045	2.131	<b>1.496.720</b>
<b>Julio</b>	<b>568.030</b>	<b>570.281</b>	<b>318.873</b>	<b>19.406</b>	<b>14.195</b>	<b>2.179</b>	<b>1.492.964</b>
Agosto	564.997	561.587	312.816	19.082	14.068	2.154	<b>1.474.704</b>
Septiembre	569.129	566.496	315.033	19.606	14.550	2.223	<b>1.487.037</b>
Octubre	566.039	562.794	313.183	19.379	14.446	2.203	<b>1.478.044</b>
Noviembre	565.272	562.653	314.058	19.363	14.467	2.228	<b>1.478.041</b>
Diciembre	563.903	560.945	312.025	19.264	14.441	2.187	<b>1.472.765</b>
<b>2018</b>							
Enero	559.867	555.596	310.575	19.273	14.348	2.172	<b>1.461.831</b>
Febrero	561.166	558.993	313.700	19.468	14.486	2.186	<b>1.469.999</b>
Marzo	565.050	567.025	319.671	19.794	14.645	2.199	<b>1.488.384</b>
Abril	565.876	570.648	323.165	20.019	14.735	2.204	<b>1.496.647</b>
Mayo	566.381	574.246	326.172	20.361	14.832	2.247	<b>1.504.239</b>
Junio	566.230	579.649	332.148	20.580	14.888	2.260	<b>1.515.755</b>
<b>Julio</b>	<b>558.681</b>	<b>574.170</b>	<b>329.991</b>	<b>20.389</b>	<b>14.746</b>	<b>2.251</b>	<b>1.500.228</b>
Agosto							
Septiembre							
Octubre							
Noviembre							
Diciembre							

(1) Excluidos el Sistema Especial Agrario y el Sistema Especial de Empleados de Hogar.

## NÚMERO DE EMPRESAS EN EL RÉGIMEN ESPECIAL DEL MAR CON TRABAJADORES A FIN DE MES

### Código de Cuenta de Cotización

	1 TRABAJADOR	DE 2 A 5 TRAB.	DE 6 A 50 TRAB.	DE 51 A 100 TRAB.	DE 101 A 500 TRAB.	MAS DE 500 TRAB.	TOTAL
<b>SERIE HISTÓRICA DE LOS MESES DE JULIO</b>							
<b>2009</b>	4.532	4.575	2.158	64	15	4	<b>11.348</b>
<b>2010</b>	4.500	4.508	2.096	58	14	4	<b>11.180</b>
<b>2011</b>	4.493	4.482	2.061	53	14	3	<b>11.106</b>
<b>2012</b>	4.464	4.359	2.026	47	17	3	<b>10.916</b>
<b>2013</b>	4.418	4.395	2.028	50	15	3	<b>10.909</b>
<b>2014</b>	4.352	4.331	2.045	44	17	3	<b>10.792</b>
<b>2015</b>	4.470	4.348	2.066	46	19	3	<b>10.952</b>
<b>2016</b>							
Enero	3.069	3.530	1.645	48	22	3	<b>8.317</b>
Febrero	3.133	3.462	1.801	49	22	3	<b>8.470</b>
Marzo	3.116	3.615	1.887	54	23	3	<b>8.698</b>
Abril	3.223	3.673	1.919	55	22	3	<b>8.895</b>
Mayo	3.235	3.474	2.012	53	23	3	<b>8.800</b>
Junio	3.279	3.640	2.051	58	24	3	<b>9.055</b>
<b>Julio</b>	<b>3.405</b>	<b>4.048</b>	<b>2.123</b>	<b>68</b>	<b>25</b>	<b>3</b>	<b>9.672</b>
Agosto	3.444	4.084	2.096	60	25	3	<b>9.712</b>
Septiembre	3.280	3.695	1.989	58	24	3	<b>9.049</b>
Octubre	3.412	3.658	1.933	57	21	3	<b>9.084</b>
Noviembre	3.353	3.680	1.756	59	24	3	<b>8.875</b>
Diciembre	3.348	3.544	1.447	55	23	3	<b>8.420</b>
<b>2017</b>							
Enero	3.209	3.453	1.634	54	23	3	<b>8.376</b>
Febrero	3.211	3.419	1.759	61	22	3	<b>8.475</b>
Marzo	3.117	3.605	1.869	65	22	3	<b>8.681</b>
Abril	3.210	3.654	1.945	64	20	3	<b>8.896</b>
Mayo	3.217	3.653	1.973	64	21	3	<b>8.931</b>
Junio	3.320	3.785	2.041	67	22	3	<b>9.238</b>
<b>Julio</b>	<b>3.398</b>	<b>4.063</b>	<b>2.110</b>	<b>65</b>	<b>24</b>	<b>3</b>	<b>9.663</b>
Agosto	3.394	3.958	2.066	66	24	3	<b>9.511</b>
Septiembre	3.451	3.928	1.972	65	21	3	<b>9.440</b>
Octubre	3.339	3.720	1.832	66	19	3	<b>8.979</b>
Noviembre	3.315	3.789	1.752	62	21	3	<b>8.942</b>
Diciembre	3.301	3.626	1.474	59	23	3	<b>8.486</b>
<b>2018</b>							
Enero	3.138	3.485	1.610	60	21	3	<b>8.317</b>
Febrero	3.178	3.374	1.683	66	22	3	<b>8.326</b>
Marzo	3.185	3.585	1.853	65	22	3	<b>8.713</b>
Abril	3.102	3.566	1.901	68	21	3	<b>8.661</b>
Mayo	3.132	3.557	1.994	73	19	3	<b>8.778</b>
Junio	3.283	3.819	2.071	78	21	3	<b>9.275</b>
<b>Julio</b>	<b>3.414</b>	<b>3.922</b>	<b>2.088</b>	<b>71</b>	<b>24</b>	<b>3</b>	<b>9.522</b>
Agosto							
Septiembre							
Octubre							
Noviembre							
Diciembre							

**NÚMERO DE EMPRESAS EN EL RÉG. ESP. DEL CARBÓN CON TRABAJADORES A FIN DE MES**

**Código de Cuenta de Cotización**

	<b>1 TRABAJADOR</b>	<b>DE 2 A 5 TRAB.</b>	<b>DE 6 A 50 TRAB.</b>	<b>DE 51 A 100 TRAB.</b>	<b>DE 101 A 500 TRAB.</b>	<b>MAS DE 500 TRAB.</b>	<b>TOTAL</b>
<b>SERIE HISTÓRICA DE LOS MESES DE JULIO</b>							
<b>2009</b>	9	10	38	13	12	3	<b>85</b>
<b>2010</b>	6	13	38	11	13	2	<b>83</b>
<b>2011</b>	9	12	31	10	12	2	<b>76</b>
<b>2012</b>	10	12	29	12	10	1	<b>74</b>
<b>2013</b>	9	11	24	10	7	1	<b>62</b>
<b>2014</b>	9	9	24	10	7	1	<b>60</b>
<b>2015</b>	10	9	25	8	6	1	<b>59</b>
<b>2016</b>							
Enero	10	9	25	6	6	1	<b>57</b>
Febrero	9	8	24	6	6	1	<b>54</b>
Marzo	10	10	21	6	6	1	<b>54</b>
Abril	11	9	22	5	6	1	<b>54</b>
Mayo	11	9	23	4	6	1	<b>54</b>
Junio	11	8	23	4	6	1	<b>53</b>
<b>Julio</b>	<b>15</b>	<b>9</b>	<b>20</b>	<b>6</b>	<b>5</b>	<b>1</b>	<b>56</b>
Agosto	15	9	19	6	5	1	<b>55</b>
Septiembre	15	10	16	5	6	1	<b>53</b>
Octubre	15	9	17	4	6	1	<b>52</b>
Noviembre	14	9	17	3	7	1	<b>51</b>
Diciembre	13	10	17	4	6	1	<b>51</b>
<b>2017</b>							
Enero	10	8	18	6	4	1	<b>47</b>
Febrero	13	9	17	7	4	1	<b>51</b>
Marzo	14	8	15	7	4	1	<b>49</b>
Abril	11	7	16	7	4	1	<b>46</b>
Mayo	11	6	16	9	3	1	<b>46</b>
Junio	12	5	17	8	3	1	<b>46</b>
<b>Julio</b>	<b>10</b>	<b>7</b>	<b>18</b>	<b>7</b>	<b>3</b>	<b>1</b>	<b>46</b>
Agosto	10	6	20	7	2	1	<b>46</b>
Septiembre	8	5	19	7	2	1	<b>42</b>
Octubre	8	4	18	7	2	1	<b>40</b>
Noviembre	9	4	17	7	2	1	<b>40</b>
Diciembre	8	5	16	7	2	1	<b>39</b>
<b>2018</b>							
Enero	10	4	18	6	3	1	<b>42</b>
Febrero	13	2	17	4	4	1	<b>41</b>
Marzo	14	2	16	4	4	1	<b>41</b>
Abril	13	2	16	4	4	1	<b>40</b>
Mayo	13	1	17	4	4	1	<b>40</b>
Junio	10	2	16	4	4	1	<b>37</b>
<b>Julio</b>	<b>10</b>	<b>3</b>	<b>13</b>	<b>5</b>	<b>4</b>	<b>1</b>	<b>36</b>
Agosto							
Septiembre							
Octubre							
Noviembre							
Diciembre							

## NÚMERO DE EMPRESAS TOTAL SISTEMA (1)

### Código de Cuenta de Cotización

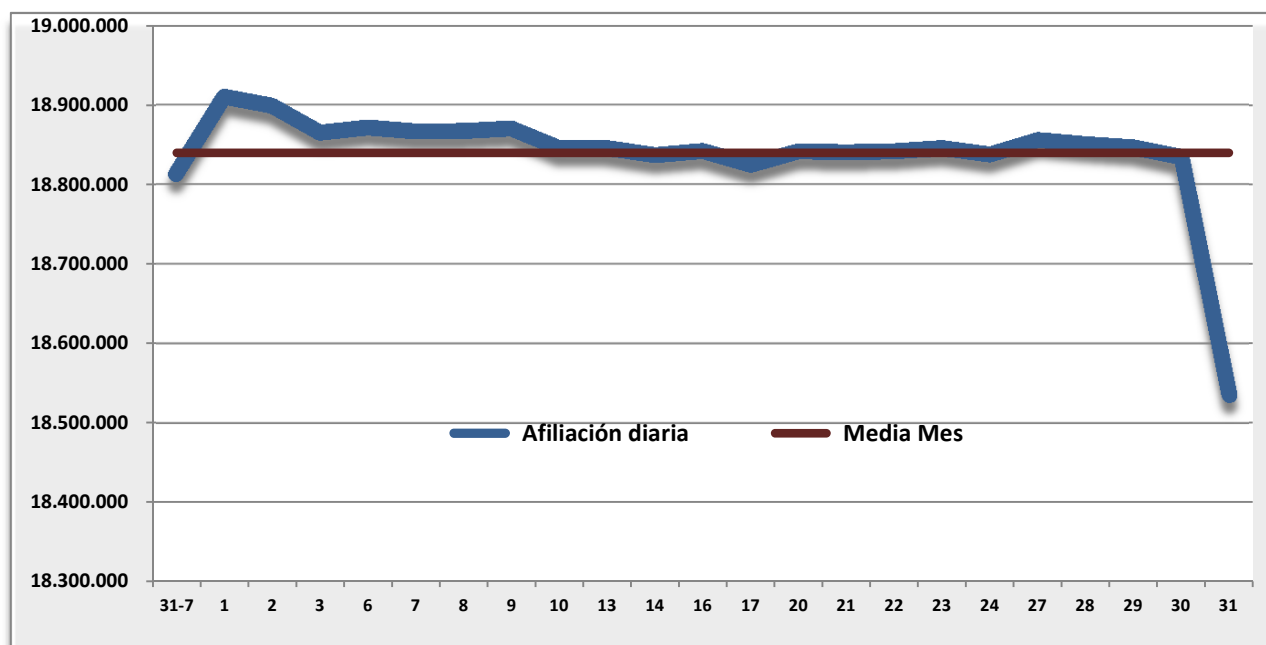
	TOTAL	VARIACIÓN MENSUAL		VARIACIÓN ANUAL	
		Absoluta	Relativa	Absoluta	Relativa
<b>SERIE HISTÓRICA DE LOS MESES DE JULIO</b>					
<b>2009</b>	1.520.010	-5.827	-0,38%	-112.231	-6,88%
<b>2010</b>	1.495.028	5.057	0,34%	-24.982	-1,64%
<b>2011</b>	1.470.814	6.823	0,47%	-24.214	-1,62%
<b>2012</b>	1.425.827	-9.520	-0,66%	-44.987	-3,06%
<b>2013</b>	1.404.800	-3.379	-0,24%	-21.027	-1,47%
<b>2014</b>	1.436.827	2.739	0,19%	32.027	2,28%
<b>2015</b>	1.478.064	902	0,06%	41.237	2,87%
<b>2016</b>					
Enero	1.455.546	-8.007	-0,55%	37.253	2,63%
Febrero	1.458.560	3.014	0,21%	30.704	2,15%
Marzo	1.470.302	11.742	0,81%	29.535	2,05%
Abril	1.489.786	19.484	1,33%	33.896	2,33%
Mayo	1.493.618	3.832	0,26%	17.563	1,19%
Junio	1.496.258	2.640	0,18%	19.096	1,29%
<b>Julio</b>	<b>1.505.288</b>	<b>9.030</b>	<b>0,60%</b>	<b>27.224</b>	<b>1,84%</b>
Agosto	1.478.929	-26.359	-1,75%	14.775	1,01%
Septiembre	1.476.208	-2.721	-0,18%	14.938	1,02%
Octubre	1.479.702	3.494	0,24%	6.521	0,44%
Noviembre	1.478.136	-1.566	-0,11%	11.066	0,75%
Diciembre	1.472.855	-5.281	-0,36%	9.302	0,64%
<b>2017</b>					
Enero	1.460.932	-11.923	-0,81%	5.386	0,37%
Febrero	1.470.595	9.663	0,66%	12.035	0,83%
Marzo	1.481.364	10.769	0,73%	11.062	0,75%
Abril	1.502.628	21.264	1,44%	12.842	0,86%
Mayo	1.505.755	3.127	0,21%	12.137	0,81%
Junio	1.506.004	249	0,02%	9.746	0,65%
<b>Julio</b>	<b>1.502.673</b>	<b>-3.331</b>	<b>-0,22%</b>	<b>-2.615</b>	<b>-0,17%</b>
Agosto	1.484.261	-18.412	-1,23%	5.332	0,36%
Septiembre	1.496.519	12.258	0,83%	20.311	1,38%
Octubre	1.487.063	-9.456	-0,63%	7.361	0,50%
Noviembre	1.487.023	-40	0,00%	8.887	0,60%
Diciembre	1.481.290	-5.733	-0,39%	8.435	0,57%
<b>2018</b>					
Enero	1.470.190	-11.100	-0,75%	9.258	0,63%
Febrero	1.478.366	8.176	0,56%	7.771	0,53%
Marzo	1.497.138	18.772	1,27%	15.774	1,06%
Abril	1.505.348	8.210	0,55%	2.720	0,18%
Mayo	1.513.057	7.709	0,51%	7.302	0,48%
Junio	1.525.067	12.010	0,79%	19.063	1,27%
<b>Julio</b>	<b>1.509.786</b>	<b>-15.281</b>	<b>-1,00%</b>	<b>7.113</b>	<b>0,47%</b>
Agosto					
Septiembre					
Octubre					
Noviembre					
Diciembre					

(1) No incluye los Sistemas Especiales de Agrario y de Empleados de Hogar.

## AFILIACIÓN DIARIA EN EL MES DE AGOSTO Y MEDIA MENSUAL

DÍA	TOTAL AFILIADOS	ALTAS DIARIAS	BAJAS DIARIAS	VARIACIÓN NETA EN EL DÍA	VARIACIÓN NETA EN EL MES
31-jul.	18.812.915				
1-ago.	18.910.162	237.922	138.063	99.859	99.859
2-ago.	18.899.205	79.075	115.004	-35.929	63.930
3-ago.	18.865.027	79.075	115.004	-35.929	28.001
6-ago.	18.871.510	180.587	173.210	7.377	35.378
7-ago.	18.866.914	61.554	65.072	-3.518	31.860
8-ago.	18.867.308	55.640	54.727	913	32.773
9-ago.	18.870.171	52.235	49.178	3.057	35.830
10-ago.	18.845.729	64.236	89.641	-25.405	10.425
13-ago.	18.845.722	160.651	160.164	487	10.912
14-ago.	18.836.957	59.573	74.777	-15.204	-4.292
16-ago.	18.841.929	101.884	95.615	6.269	1.977
17-ago.	18.824.690	66.644	83.998	-17.354	-15.377
20-ago.	18.841.528	174.282	155.089	19.193	3.816
21-ago.	18.840.425	57.248	57.789	-541	3.275
22-ago.	18.841.748	51.323	48.973	2.350	5.625
23-ago.	18.845.931	53.872	49.304	4.568	10.193
24-ago.	18.837.858	54.491	65.142	-10.651	-458
27-ago.	18.856.008	177.830	158.573	19.257	18.799
28-ago.	18.850.687	55.905	60.989	-5.084	13.715
29-ago.	18.846.705	49.518	53.280	-3.762	9.953
30-ago.	18.834.268	47.231	60.041	-12.810	-2.857
31-ago.	18.535.422	58.375	363.017	-304.642	-307.499
<b>MEDIA AGOSTO</b>	<b>18.839.814</b>				

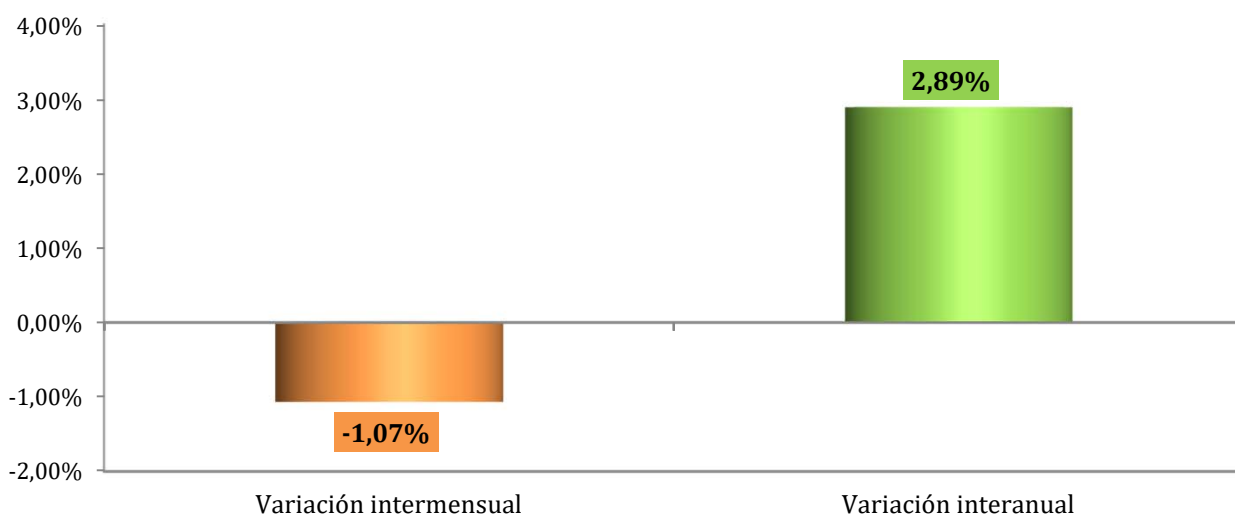
Nota: La diferencia de altas y bajas no coincide con la variación en el saldo. En altas y bajas se cuentan relaciones laborales y en saldo personas físicas (para los sistemas especiales de Agrario y Hogar)



## AFILIACIÓN MEDIA POR REGÍMENES

REGÍMENES	Agosto 2018	VARIACIÓN MENSUAL		VARIACIÓN ANUAL	
		Absoluta	Relativa	Absoluta	Relativa
<b>GENERAL</b>	<b>15.519.469</b>	<b>-184.660</b>	<b>-1,18%</b>	<b>494.120</b>	<b>3,29%</b>
- R. General (1)	14.392.334	-154.637	-1,06%	516.262	3,72%
- S.E. Agrario	714.925	-26.435	-3,57%	-12.239	-1,68%
- S.E. Hogar	412.210	-3.588	-0,86%	-9.903	-2,35%
<b>AUTÓNOMOS</b>	<b>3.249.275</b>	<b>-17.894</b>	<b>-0,55%</b>	<b>36.135</b>	<b>1,12%</b>
- Sistema no S.E.T.A	3.061.208	-17.383	-0,56%	37.836	1,25%
- S.E.T.A.	188.067	-511	-0,27%	-1.701	-0,90%
<b>MAR</b>	<b>68.884</b>	<b>-419</b>	<b>-0,60%</b>	<b>144</b>	<b>0,21%</b>
- C. AJENA	54.834	-364	-0,66%	373	0,69%
- C. PROPIA	14.050	-55	-0,39%	-230	-1,61%
<b>CARBÓN</b>	<b>2.185</b>	<b>-24</b>	<b>-1,07%</b>	<b>-429</b>	<b>-16,42%</b>
<b>TOTAL</b>	<b>18.839.814</b>	<b>-202.996</b>	<b>-1,07%</b>	<b>529.970</b>	<b>2,89%</b>

(1) No incluye el S. E. Agrario ni el S. E. Hogar



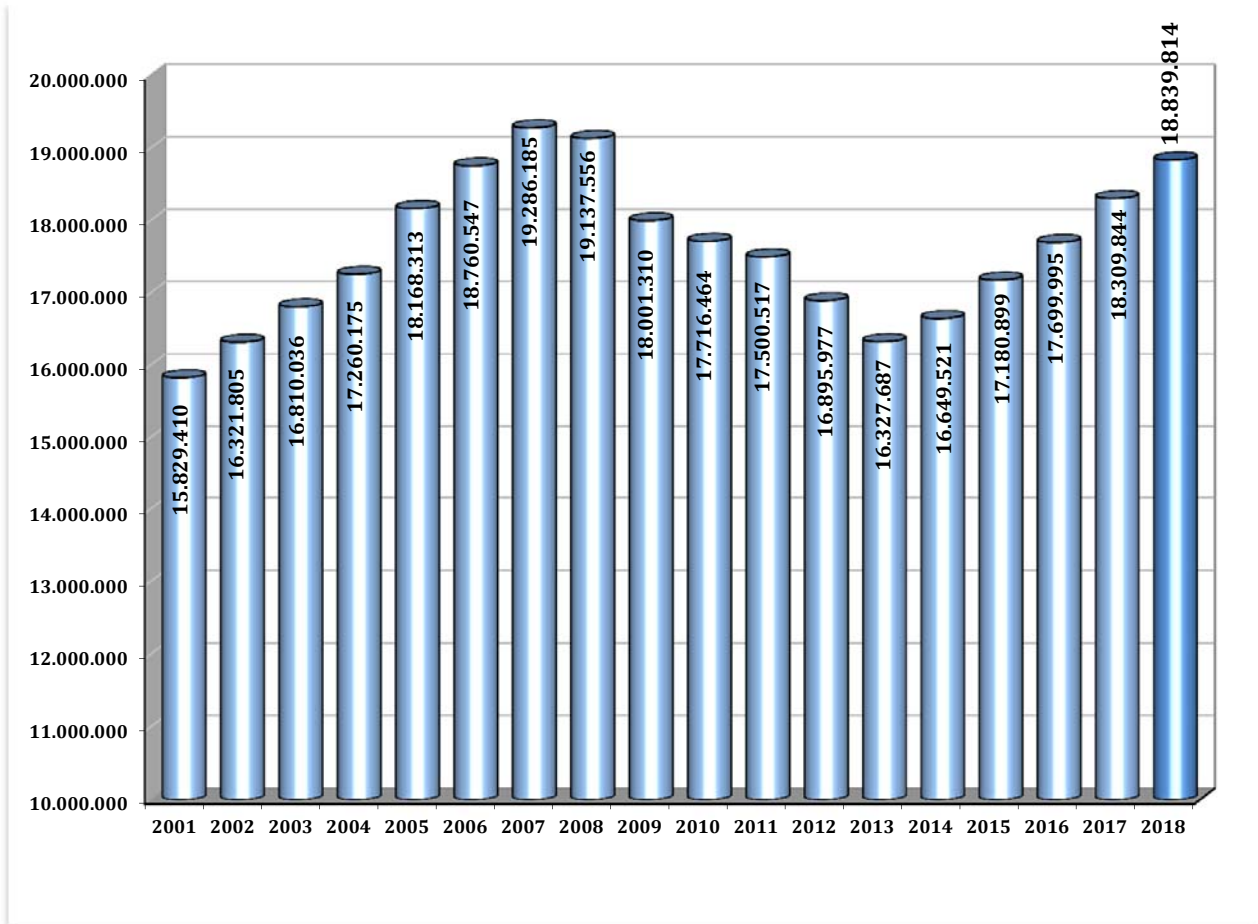
## EVOLUCIÓN DE LA AFILIACIÓN MEDIA POR REGÍMENES

	General	Autónomos	Agrario	Mar	Carbón	Hogar	Total
<b>Medias Anuales</b>							
2001	11.700.935	2.606.309	1.126.021	78.428	16.621	155.971	<b>15.684.284</b>
2002	11.610.266	2.540.105	1.073.062	73.316	14.263	168.015	<b>15.479.028</b>
2003	12.551.212	2.730.964	1.134.980	76.239	13.496	185.258	<b>16.692.150</b>
2004	12.958.484	2.837.998	1.088.276	75.054	12.031	181.208	<b>17.153.051</b>
2005	13.570.179	2.933.844	1.045.732	73.357	10.518	279.003	<b>17.912.634</b>
2006	14.232.610	3.017.462	1.003.300	72.147	9.411	339.073	<b>18.674.003</b>
2007	14.783.144	3.119.916	971.529	71.183	8.683	277.369	<b>19.231.824</b>
2008	14.654.539	3.384.156	743.301	69.772	7.990	279.970	<b>19.139.727</b>
2009	13.634.776	3.220.769	801.725	67.089	7.434	288.677	<b>18.020.470</b>
2010	13.354.277	3.130.330	819.981	65.217	6.778	293.793	<b>17.670.376</b>
2011	13.152.496	3.092.617	822.266	63.493	5.997	296.293	<b>17.433.161</b>
2012	13.629.669	3.049.049	-----	62.421	5.159	106.912	<b>16.853.210</b>
2013	13.204.321	3.029.164	-----	61.757	4.273	-----	<b>16.299.515</b>
2014	13.394.283	3.095.813	-----	61.680	4.212	-----	<b>16.555.988</b>
2015	13.865.989	3.156.261	-----	61.301	3.797	-----	<b>17.087.348</b>
2016	14.347.031	3.186.613	-----	64.033	3.124	-----	<b>17.600.801</b>
2017	14.944.065	3.211.061	-----	64.812	2.582	-----	<b>18.222.519</b>
<b>Medias mensuales 2018</b>							
enero	15.025.514	3.193.892	-----	60.224	2.401	-----	<b>18.282.031</b>
febrero	15.090.156	3.209.919	-----	61.092	2.347	-----	<b>18.363.514</b>
marzo	15.206.427	3.230.400	-----	62.967	2.293	-----	<b>18.502.088</b>
abril	15.364.491	3.246.854	-----	64.853	2.263	-----	<b>18.678.461</b>
mayo	15.586.623	3.261.398	-----	65.382	2.265	-----	<b>18.915.668</b>
junio	15.664.100	3.273.558	-----	67.081	2.251	-----	<b>19.006.990</b>
julio	15.704.129	3.267.169	-----	69.303	2.209	-----	<b>19.042.810</b>
agosto	<b>15.519.469</b>	<b>3.249.275</b>	-----	<b>68.884</b>	<b>2.185</b>	-----	<b>18.839.814</b>
septiembre							
octubre							
noviembre							
diciembre							
<b>Media 2018</b>	<b>15.399.519</b>	<b>3.241.842</b>	-----	<b>65.031</b>	<b>2.276</b>	-----	<b>18.708.668</b>

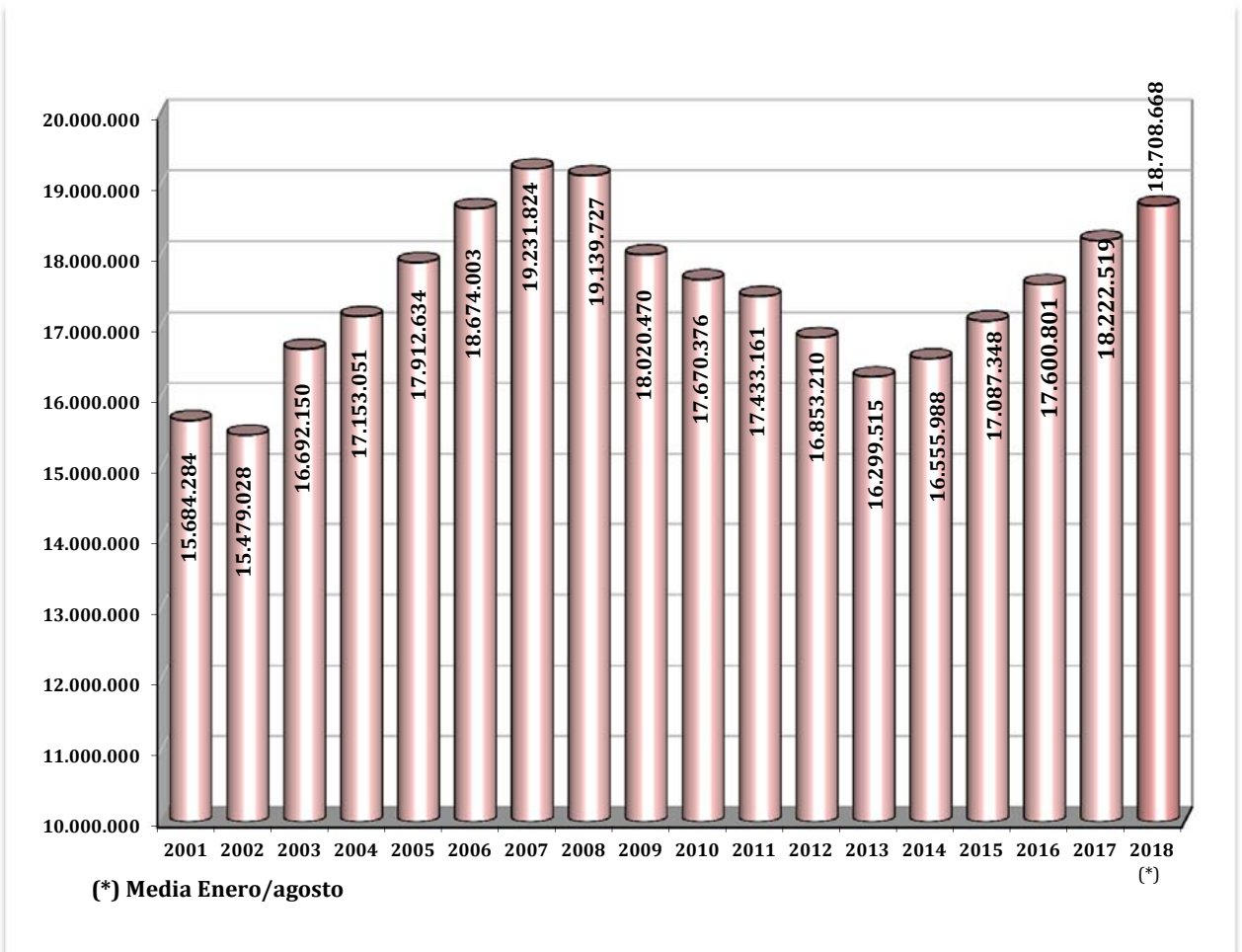


## EVOLUCIÓN DE LA AFILIACIÓN

### . MEDIAS MENSUALES MES DE AGOSTO



### . MEDIAS ANUALES



**EVOLUCIÓN DE LA AFILIACIÓN MEDIA POR GÉNERO**

	HOMBRES		MUJERES		TOTAL	Variación Interanual en %		
	Número	% s/total	Número	% s/total		Hombres	Mujeres	Total
<b>SERIE HISTÓRICA DE LOS MESES DE AGOSTO</b>								
<b>2.007</b>	11.263.773	58,40%	8.022.412	41,60%	<b>19.286.185</b>	1,88	4,19	2,80
<b>2.008</b>	10.967.445	57,31%	8.170.111	42,69%	<b>19.137.556</b>	-2,63	1,84	-0,77
<b>2.009</b>	10.090.470	56,05%	7.910.840	43,95%	<b>18.001.310</b>	-8,00	-3,17	-5,94
<b>2.010</b>	9.817.062	55,41%	7.899.402	44,59%	<b>17.716.464</b>	-2,71	-0,14	-1,58
<b>2.011</b>	9.600.008	54,86%	7.900.510	45,14%	<b>17.500.517</b>	-2,21	0,01	-1,22
<b>2.012</b>	9.128.746	54,03%	7.767.231	45,97%	<b>16.895.977</b>	-4,91	-1,69	-3,45
<b>2.013</b>	8.822.255	54,03%	7.505.432	45,97%	<b>16.327.687</b>	-3,36	-3,37	-3,36
<b>2.014</b>	8.987.093	53,98%	7.662.428	46,02%	<b>16.649.521</b>	1,87	2,09	1,97
<b>2.015</b>	9.298.858	54,12%	7.882.040	45,88%	<b>17.180.899</b>	3,47	2,87	3,19
<b>2.016</b>								
Enero	9.174.618	53,64%	7.929.739	46,36%	<b>17.104.357</b>	3,37	2,99	3,19
Febrero	9.205.512	53,62%	7.962.200	46,38%	<b>17.167.712</b>	3,01	2,92	2,97
Marzo	9.268.688	53,56%	8.037.110	46,44%	<b>17.305.798</b>	2,74	2,89	2,81
Abril	9.352.343	53,55%	8.111.492	46,45%	<b>17.463.836</b>	2,61	2,75	2,68
Mayo	9.462.769	53,58%	8.199.071	46,42%	<b>17.661.840</b>	2,42	2,72	2,56
Junio	9.554.967	53,80%	8.205.304	46,20%	<b>17.760.271</b>	2,83	3,02	2,92
Julio	9.647.715	54,06%	8.197.276	45,94%	<b>17.844.992</b>	2,98	3,15	3,06
<b>Agosto</b>	<b>9.577.712</b>	<b>54,11%</b>	<b>8.122.283</b>	<b>45,89%</b>	<b>17.699.995</b>	<b>3,00</b>	<b>3,05</b>	<b>3,02</b>
Septiembre	9.548.392	53,91%	8.163.629	46,09%	<b>17.712.021</b>	2,96	3,13	3,04
Octubre	9.566.570	53,70%	8.246.786	46,30%	<b>17.813.356</b>	3,44	3,44	3,44
Noviembre	9.546.541	53,69%	8.233.983	46,31%	<b>17.780.524</b>	3,15	3,34	3,24
Diciembre	9.571.565	53,63%	8.277.490	46,37%	<b>17.849.055</b>	3,06	3,20	3,12
<b>2.017</b>								
Enero	9.491.224	53,70%	8.182.950	46,30%	<b>17.674.175</b>	3,45	3,19	3,33
Febrero	9.529.242	53,69%	8.219.013	46,31%	<b>17.748.255</b>	3,52	3,23	3,38
Marzo	9.609.790	53,66%	8.300.216	46,34%	<b>17.910.007</b>	3,68	3,27	3,49
Abril	9.713.794	53,60%	8.408.428	46,40%	<b>18.122.222</b>	3,86	3,66	3,77
Mayo	9.842.957	53,65%	8.502.457	46,35%	<b>18.345.414</b>	4,02	3,70	3,87
Junio	9.926.626	53,85%	8.506.480	46,15%	<b>18.433.107</b>	3,89	3,67	3,79
Julio	10.005.192	54,11%	8.484.137	45,89%	<b>18.489.329</b>	3,71	3,50	3,61
<b>Agosto</b>	<b>9.911.460</b>	<b>54,13%</b>	<b>8.398.384</b>	<b>45,87%</b>	<b>18.309.844</b>	<b>3,48</b>	<b>3,40</b>	<b>3,45</b>
Septiembre	9.889.510	53,93%	8.446.651	46,07%	<b>18.336.161</b>	3,57	3,47	3,52
Octubre	9.897.255	53,70%	8.533.274	46,30%	<b>18.430.529</b>	3,46	3,47	3,46
Noviembre	9.895.930	53,73%	8.521.826	46,27%	<b>18.417.756</b>	3,66	3,50	3,58
Diciembre	9.906.179	53,66%	8.554.022	46,34%	<b>18.460.201</b>	3,50	3,34	3,42
<b>2.018</b>								
Enero	9.821.705	53,72%	8.460.326	46,28%	<b>18.282.031</b>	3,48	3,39	3,44
Febrero	9.863.981	53,72%	8.499.533	46,28%	<b>18.363.514</b>	3,51	3,41	3,47
Marzo	9.919.904	53,62%	8.582.183	46,38%	<b>18.502.088</b>	3,23	3,40	3,31
Abril	10.013.519	53,61%	8.664.942	46,39%	<b>18.678.461</b>	3,09	3,05	3,07
Mayo	10.142.615	53,62%	8.773.053	46,38%	<b>18.915.668</b>	3,04	3,18	3,11
Junio	10.227.861	53,81%	8.779.129	46,19%	<b>19.006.990</b>	3,03	3,21	3,11
Julio	10.302.794	54,10%	8.740.016	45,90%	<b>19.042.810</b>	2,97	3,02	2,99
<b>Agosto</b>	<b>10.192.692</b>	<b>54,10%</b>	<b>8.647.122</b>	<b>45,90%</b>	<b>18.839.814</b>	<b>2,84</b>	<b>2,96</b>	<b>2,89</b>
Septiembre								
Octubre								
Noviembre								
Diciembre								

## EVOLUCIÓN DE LA AFILIACIÓN MEDIA DE TRABAJADORES EXTRANJEROS

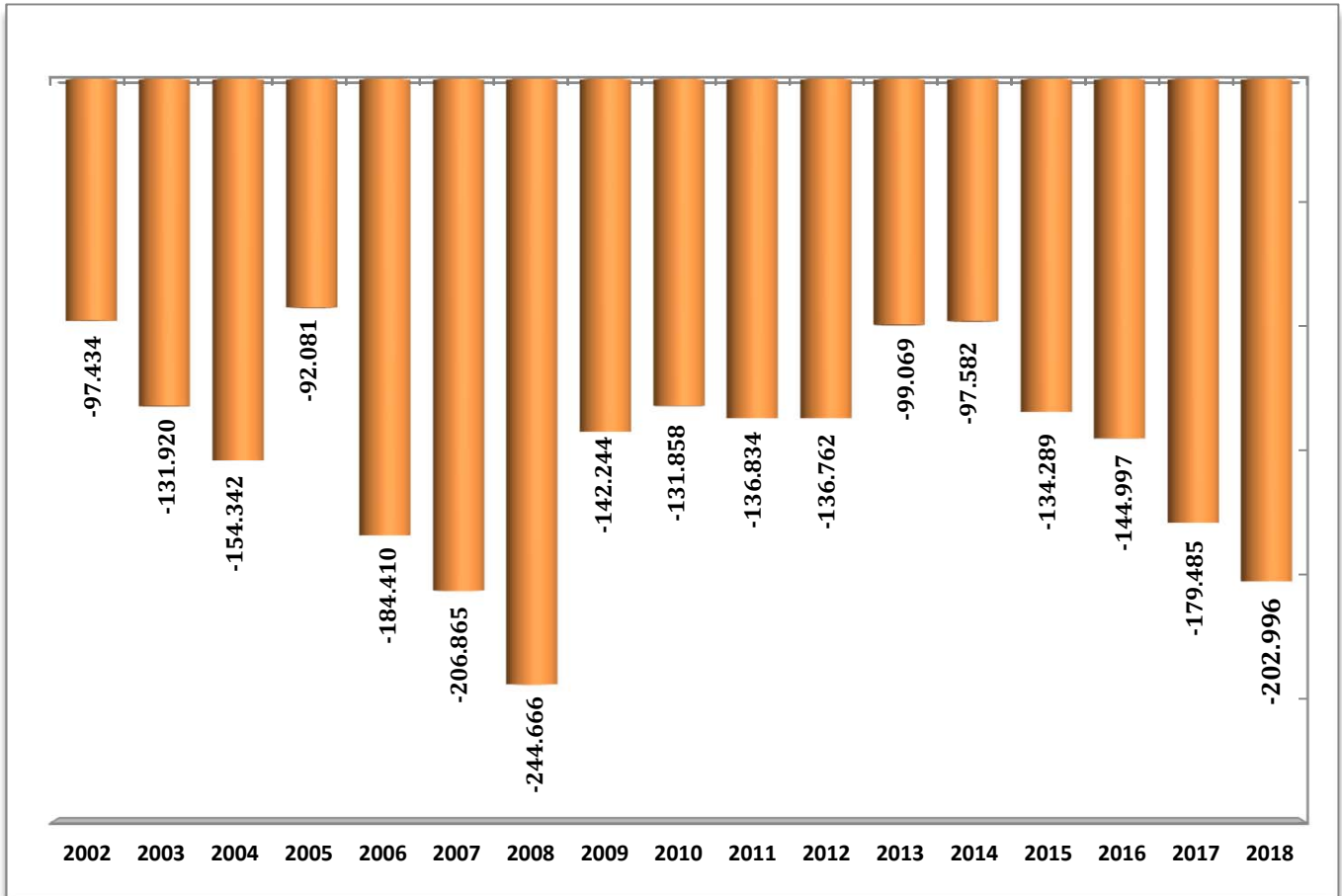
	General	Autónomos	Agrario	Mar	Carbón	Hogar	Total
<b>SERIE HISTÓRICA DE LOS MESES DE AGOSTO</b>							
<b>2.007</b>	1.508.937	205.130	140.071	5.130	678	155.122	<b>2.015.069</b>
<b>2.008</b>	1.533.364	235.077	169.305	5.750	716	167.666	<b>2.111.878</b>
<b>2.009</b>	1.312.830	203.188	218.916	5.641	707	174.046	<b>1.915.328</b>
<b>2.010</b>	1.270.345	199.473	221.032	5.346	655	181.084	<b>1.877.935</b>
<b>2.011</b>	1.207.765	208.286	224.120	5.404	620	183.852	<b>1.830.046</b>
<b>2.012</b>	1.524.313	216.878	----	5.119	517	1.589	<b>1.748.415</b>
<b>2.013</b>	1.379.391	223.138	----	4.765	316	----	<b>1.607.609</b>
<b>2.014</b>	1.339.292	238.618	----	4.632	281	----	<b>1.582.823</b>
<b>2.015</b>	1.379.042	259.529	----	4.812	262	----	<b>1.643.645</b>
<b>2.016</b>							
Enero	1.337.039	260.022	----	3.521	239	----	<b>1.600.822</b>
Febrero	1.347.171	261.518	----	3.753	239	----	<b>1.612.681</b>
Marzo	1.373.140	265.537	----	4.150	238	----	<b>1.643.064</b>
Abril	1.408.690	269.823	----	4.344	234	----	<b>1.683.092</b>
Mayo	1.452.567	273.680	----	4.541	230	----	<b>1.731.018</b>
Junio	1.465.964	276.989	----	4.620	228	----	<b>1.747.801</b>
Julio	1.464.525	277.581	----	4.783	225	----	<b>1.747.114</b>
<b>Agosto</b>	<b>1.445.398</b>	<b>277.009</b>	----	<b>4.936</b>	<b>212</b>	----	<b>1.727.555</b>
Septiembre	1.444.000	278.035	----	4.787	212	----	<b>1.727.034</b>
Octubre	1.450.065	278.787	----	4.568	206	----	<b>1.733.626</b>
Noviembre	1.422.070	278.351	----	4.298	201	----	<b>1.704.921</b>
Diciembre	1.429.728	278.567	----	3.363	199	----	<b>1.711.858</b>
<b>2.017</b>							
Enero	1.406.595	277.304	----	3.519	166	----	<b>1.687.585</b>
Febrero	1.418.765	279.504	----	3.816	163	----	<b>1.702.248</b>
Marzo	1.451.212	284.077	----	4.270	161	----	<b>1.739.720</b>
Abril	1.503.767	289.400	----	4.547	158	----	<b>1.797.872</b>
Mayo	1.562.600	294.174	----	4.668	150	----	<b>1.861.591</b>
Junio	1.572.877	297.601	----	4.789	146	----	<b>1.875.413</b>
Julio	1.567.067	298.184	----	4.995	150	----	<b>1.870.397</b>
<b>Agosto</b>	<b>1.545.359</b>	<b>297.752</b>	----	<b>5.071</b>	<b>147</b>	----	<b>1.848.329</b>
Septiembre	1.548.400	299.596	----	4.972	140	----	<b>1.853.108</b>
Octubre	1.544.931	301.218	----	4.728	136	----	<b>1.851.014</b>
Noviembre	1.531.208	300.752	----	4.402	135	----	<b>1.836.498</b>
Diciembre	1.533.825	300.303	----	3.637	135	----	<b>1.837.901</b>
<b>2.018</b>							
Enero	1.511.311	300.123	----	3.524	133	----	<b>1.815.092</b>
Febrero	1.527.931	304.318	----	3.793	131	----	<b>1.836.173</b>
Marzo	1.559.712	309.771	----	4.210	121	----	<b>1.873.813</b>
Abril	1.610.494	315.447	----	4.566	116	----	<b>1.930.622</b>
Mayo	1.679.106	320.167	----	4.672	116	----	<b>2.004.062</b>
Junio	1.697.734	323.848	----	4.864	113	----	<b>2.026.559</b>
Julio	1.690.762	324.471	----	5.104	93	----	<b>2.020.430</b>
<b>Agosto</b>	<b>1.658.596</b>	<b>323.507</b>		<b>5.014</b>	<b>91</b>	----	<b>1.987.207</b>
Septiembre							
Octubre							
Noviembre							
Diciembre							

**EVOLUCIÓN DE LA AFILIACIÓN MEDIA  
TOTAL SISTEMA**

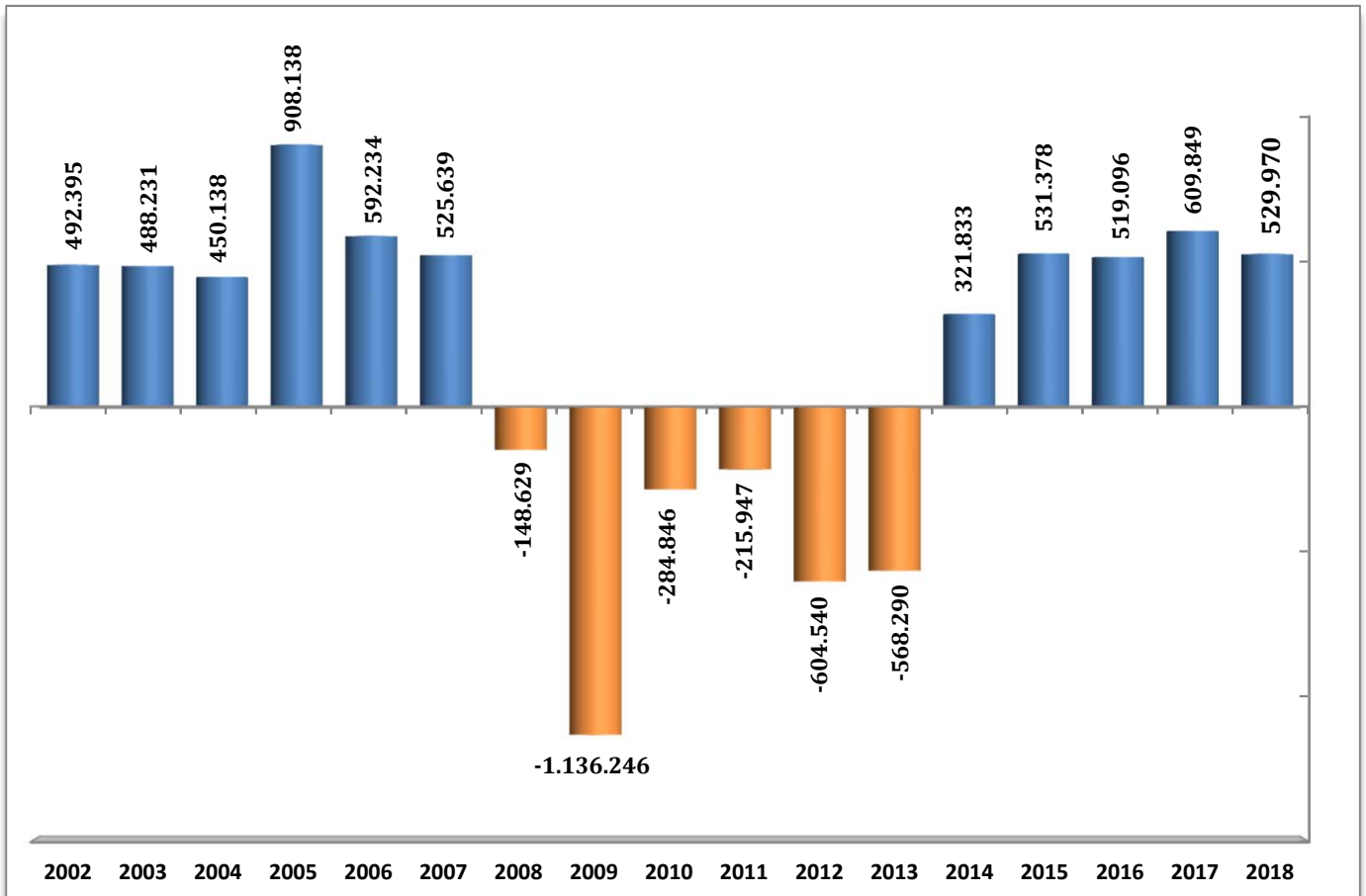
	TRABAJADORES EN ALTA	VARIACIÓN MENSUAL		VARIACIÓN ANUAL	
		ABSOLUTA	RELATIVA	ABSOLUTA	RELATIVA
<b>SERIE HISTÓRICA DE LOS MESES DE AGOSTO</b>					
<b>2001</b>	15.829.410	-112.204	-0,70		
<b>2002</b>	16.321.805	-97.434	-0,59	492.395	3,11
<b>2003</b>	16.810.036	-131.920	-0,78	488.231	2,99
<b>2004</b>	17.260.175	-154.342	-0,89	450.138	2,68
<b>2005</b>	18.168.313	-92.081	-0,50	908.138	5,26
<b>2006</b>	18.760.547	-184.410	-0,97	592.234	3,26
<b>2007</b>	19.286.185	-206.865	-1,06	525.639	2,80
<b>2008</b>	19.137.556	-244.666	-1,26	-148.629	-0,77
<b>2009</b>	18.001.310	-142.244	-0,78	-1.136.246	-5,94
<b>2010</b>	17.716.464	-131.858	-0,74	-284.846	-1,58
<b>2011</b>	17.500.517	-136.834	-0,78	-215.947	-1,22
<b>2012</b>	16.895.977	-136.762	-0,80	-604.540	-3,45
<b>2013</b>	16.327.687	-99.069	-0,60	-568.290	-3,36
<b>2014</b>	16.649.521	-97.582	-0,58	321.833	1,97
<b>2015</b>	17.180.899	-134.289	-0,78	531.378	3,19
<b>2016</b>					
Enero	17.104.357	-204.043	-1,18	529.045	3,19
Febrero	17.167.712	63.355	0,37	495.490	2,97
Marzo	17.305.798	138.086	0,80	472.998	2,81
Abril	17.463.836	158.038	0,91	455.540	2,68
Mayo	17.661.840	198.004	1,13	440.529	2,56
Junio	17.760.271	98.432	0,56	503.876	2,92
Julio	17.844.992	84.721	0,48	529.804	3,06
<b>Agosto</b>	<b>17.699.995</b>	<b>-144.997</b>	<b>-0,81</b>	<b>519.096</b>	<b>3,02</b>
Septiembre	17.712.021	12.025	0,07	522.206	3,04
Octubre	17.813.356	101.335	0,57	591.889	3,44
Noviembre	17.780.524	-32.832	-0,18	557.437	3,24
Diciembre	17.849.055	68.531	0,39	540.655	3,12
<b>2017</b>					
Enero	17.674.175	-174.880	-0,98	569.817	3,33
Febrero	17.748.255	74.080	0,42	580.543	3,38
Marzo	17.910.007	161.752	0,91	604.209	3,49
Abril	18.122.222	212.216	1,18	658.387	3,77
Mayo	18.345.414	223.192	1,23	683.575	3,87
Junio	18.433.107	87.692	0,48	672.835	3,79
Julio	18.489.329	56.222	0,31	644.337	3,61
<b>Agosto</b>	<b>18.309.844</b>	<b>-179.485</b>	<b>-0,97</b>	<b>609.849</b>	<b>3,45</b>
Septiembre	18.336.161	26.318	0,14	624.141	3,52
Octubre	18.430.529	94.368	0,51	617.173	3,46
Noviembre	18.417.756	-12.773	-0,07	637.232	3,58
Diciembre	18.460.201	42.444	0,23	611.146	3,42
<b>2018</b>					
Enero	18.282.031	-178.170	-0,97	607.856	3,44
Febrero	18.363.514	81.483	0,45	615.259	3,47
Marzo	18.502.088	138.573	0,75	592.081	3,31
Abril	18.678.461	176.373	0,95	556.239	3,07
Mayo	18.915.668	237.207	1,27	570.254	3,11
Junio	19.006.990	91.322	0,48	573.884	3,11
Julio	19.042.810	35.819	0,19	553.481	2,99
<b>Agosto</b>	<b>18.839.814</b>	<b>-202.996</b>	<b>-1,07</b>	<b>529.970</b>	<b>2,89</b>
Septiembre					
Octubre					
Noviembre					
Diciembre					

## EVOLUCIÓN DE LA AFILIACIÓN MEDIA

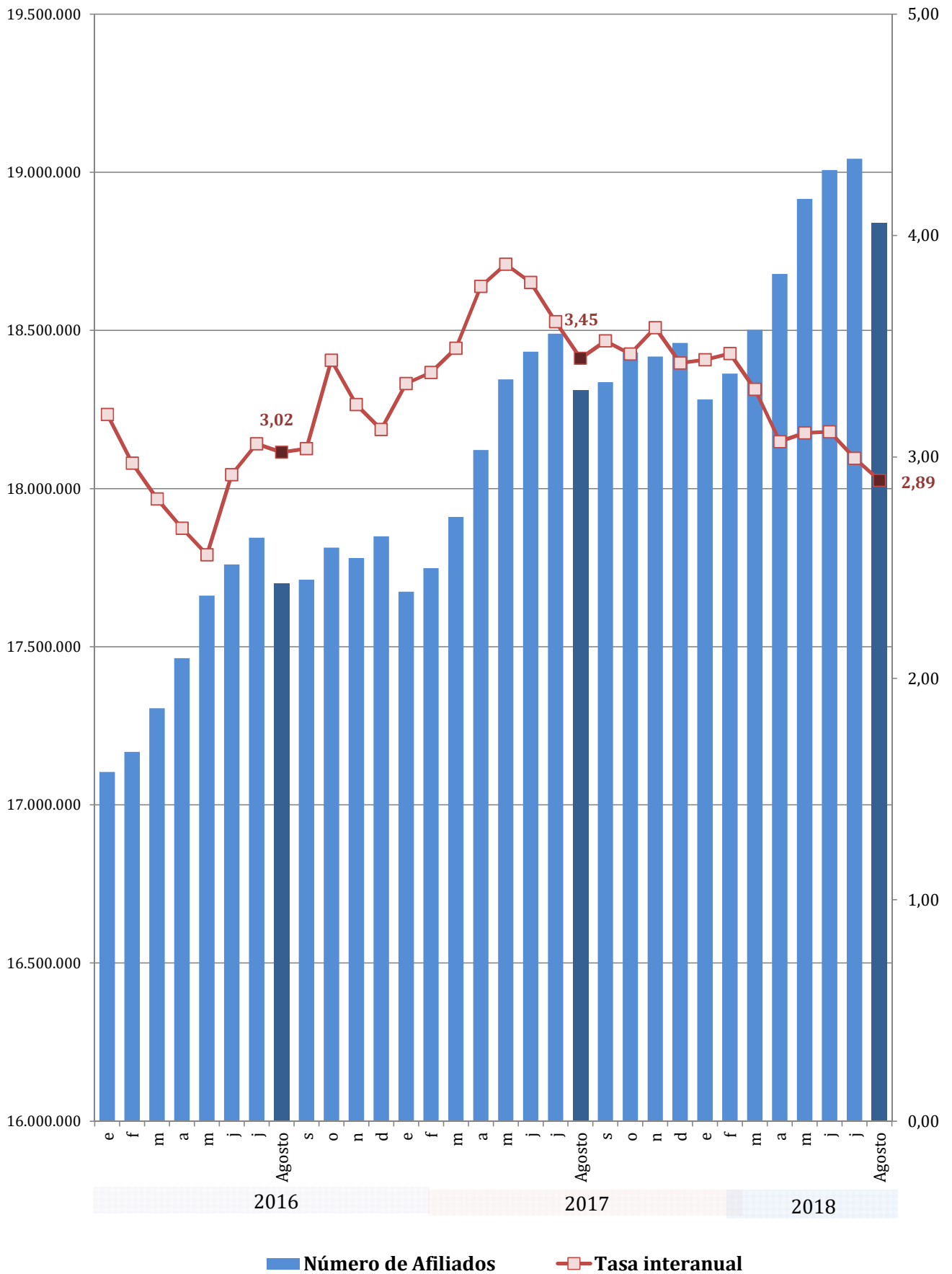
### . VARIACIÓN MENSUAL (mes de agosto)



### . VARIACIÓN ANUAL (mes de agosto)



## EVOLUCIÓN DEL NÚMERO DE AFILIADOS Y DE LA TASA INTERANUAL



**EVOLUCIÓN DE LA AFILIACIÓN MEDIA  
RÉGIMEN GENERAL**

	TRABAJADORES EN ALTA	VARIACIÓN MENSUAL		VARIACIÓN ANUAL	
		ABSOLUTA	RELATIVA	ABSOLUTA	RELATIVA
<b>SERIE HISTÓRICA DE LOS MESES DE AGOSTO</b>					
<b>2001</b>	11.836.262	-108.240	-0,91		
<b>2002</b>	12.266.044	-92.889	-0,75	429.781	3,63
<b>2003</b>	12.666.726	-124.390	-0,97	400.682	3,27
<b>2004</b>	13.077.800	-138.051	-1,04	411.074	3,25
<b>2005</b>	13.753.719	-104.539	-0,75	675.919	5,17
<b>2006</b>	14.331.417	-164.526	-1,13	577.698	4,20
<b>2007</b>	14.844.414	-195.038	-1,30	512.998	3,58
<b>2008</b>	14.670.678	-222.006	-1,49	-173.737	-1,17
<b>2009</b>	13.658.460	-115.960	-0,84	-1.012.217	-6,90
<b>2010</b>	13.448.473	-104.951	-0,77	-209.987	-1,54
<b>2011</b>	13.253.361	-116.085	-0,87	-195.112	-1,45
<b>2012</b>	13.771.654	-103.799	-0,75	518.293	3,91
<b>2013</b>	13.224.448	-86.404	-0,65	-551.347	-4,00
<b>2014</b>	13.470.784	-88.035	-0,65	246.337	-3,36
<b>2015</b>	13.947.588	-120.988	-0,86	476.803	3,54
<b>2016</b>					
Enero	13.892.446	-186.729	-1,33	493.142	3,68
Febrero	13.950.613	58.167	0,42	455.426	3,37
Marzo	14.070.204	119.591	0,86	432.970	3,17
Abril	14.212.846	142.642	1,01	420.996	3,05
Mayo	14.396.508	183.662	1,29	408.779	2,92
Junio	14.482.695	86.187	0,60	473.967	3,38
Julio	14.568.947	86.252	0,60	500.372	3,56
<b>Agosto</b>	<b>14.436.705</b>	<b>-132.243</b>	<b>-0,91</b>	<b>489.117</b>	<b>3,51</b>
Septiembre	14.450.629	13.924	0,10	493.943	3,54
Octubre	14.551.149	100.520	0,70	560.817	4,01
Noviembre	14.519.796	-31.353	-0,22	527.147	3,77
Diciembre	14.591.908	72.112	0,50	512.733	3,64
<b>2017</b>					
Enero	14.434.274	-157.634	-1,08	541.828	3,90
Febrero	14.502.781	68.506	0,47	552.168	3,96
Marzo	14.647.117	144.337	1,00	576.914	4,10
Abril	14.841.054	193.937	1,32	628.208	4,42
Mayo	15.048.625	207.571	1,40	652.116	4,53
Junio	15.125.719	77.094	0,51	643.024	4,44
Julio	15.188.083	62.364	0,41	619.135	4,25
<b>Agosto</b>	<b>15.025.349</b>	<b>-162.734</b>	<b>-1,07</b>	<b>588.644</b>	<b>4,08</b>
Septiembre	15.049.860	24.511	0,16	599.232	4,15
Octubre	15.144.839	94.979	0,63	593.690	4,08
Noviembre	15.139.984	-4.855	-0,03	620.189	4,27
Diciembre	15.191.483	51.498	0,34	599.575	4,11
<b>2018</b>					
Enero	15.025.514	-165.969	-1,09	591.240	4,10
Febrero	15.090.156	64.643	0,43	587.376	4,05
Marzo	15.206.427	116.271	0,77	559.310	3,82
Abril	15.364.491	158.064	1,04	523.436	3,53
Mayo	15.586.623	222.133	1,45	537.998	3,58
Junio	15.664.100	77.477	0,50	538.381	3,56
Julio	15.704.129	40.029	0,26	516.046	3,40
<b>Agosto</b>	<b>15.519.469</b>	<b>-184.660</b>	<b>-1,18</b>	<b>494.120</b>	<b>3,29</b>
Septiembre					
Octubre					
Noviembre					
Diciembre					

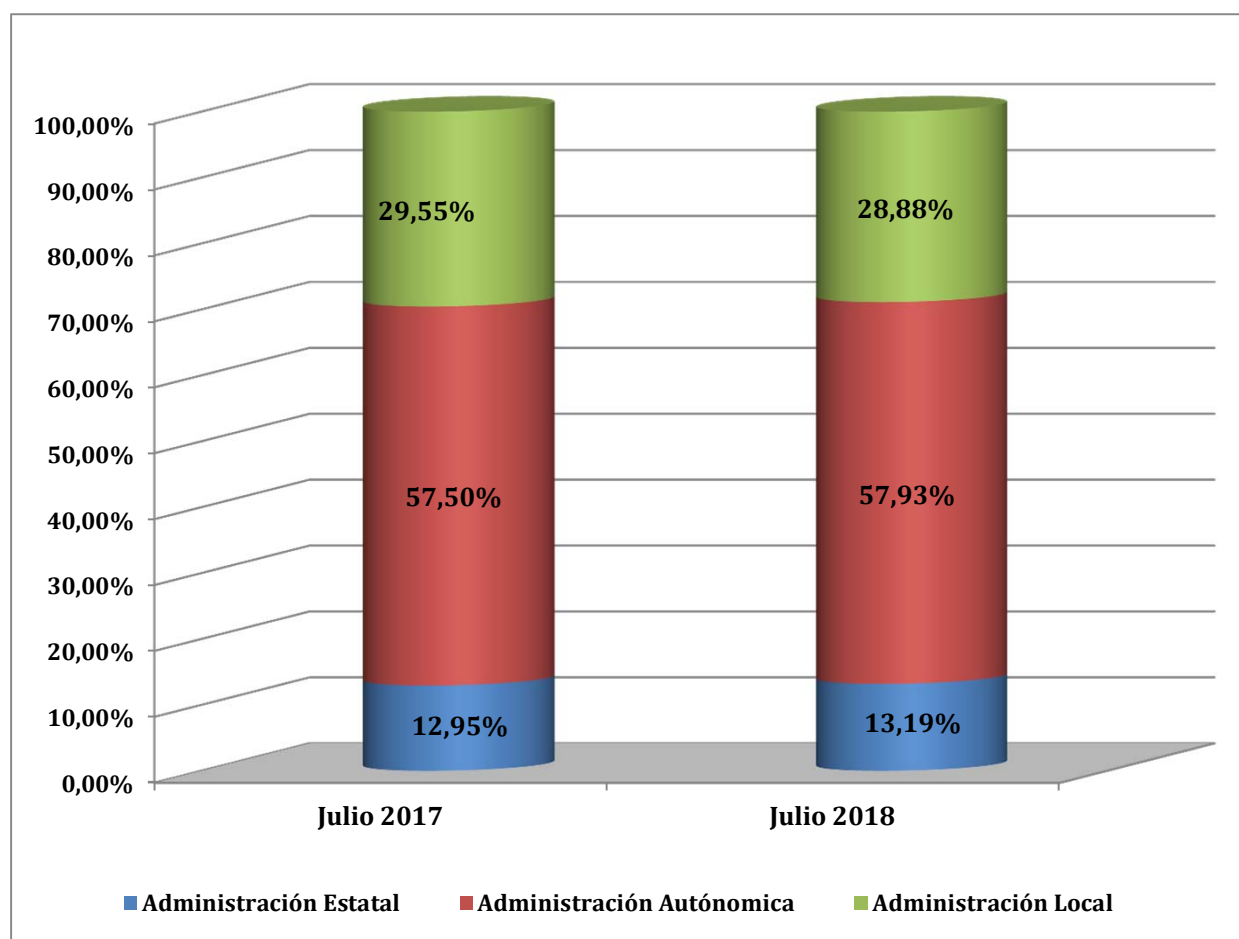
**RÉGIMEN GENERAL**  
**AFILIACIÓN POR SECTORES DE ACTIVIDAD**

SECTOR ACTIVIDAD	Agosto 2018	Variación mensual		Variación anual	
		Absoluta	%	Absoluta	%
Agricultura, Ganadería, Caza, Selvicultura y Pesca	70.196	-966	-1,36%	4.076	6,16%
Industrias Extractivas	19.190	-30	-0,16%	459	2,45%
Industria Manufacturera	1.813.899	-23.632	-1,29%	52.466	2,98%
Suministro de Energía Eléctrica, Gas, Vapor y Aire Acondicionado	35.685	-197	-0,55%	-829	-2,27%
Suministro de Agua, Actividades de Saneamiento, Gestión de Residuos y Descontaminación	148.070	931	0,63%	4.409	3,07%
Construcción	819.215	-20.261	-2,41%	69.072	9,21%
Comercio; Reparación de Vehículos de Motor y Motocicletas	2.452.539	-12.710	-0,52%	49.908	2,08%
Transporte y Almacenamiento	709.827	315	0,04%	34.405	5,09%
Hostelería	1.431.819	5.833	0,41%	43.622	3,14%
Información y Comunicaciones	466.019	-1.805	-0,39%	32.295	7,45%
Actividades Financieras y de Seguros	322.476	-915	-0,28%	83	0,03%
Actividades Inmobiliarias	95.209	-39	-0,04%	6.135	6,89%
Actividades Profesionales Científicas y Técnicas	723.751	-11.549	-1,57%	29.346	4,23%
Actividades Administrativas y Servicios Auxiliares	1.310.741	-18.035	-1,36%	45.685	3,61%
Administración Pública y Defensa; Seguridad Social Obligatoria	1.080.355	-7.267	-0,67%	24.195	2,29%
Educación	716.556	-57.706	-7,45%	49.902	7,49%
Actividades Sanitarias y Servicios Sociales	1.552.503	15.287	0,99%	53.963	3,60%
Actividades Artísticas, Recreativas y de Entretenimiento	249.164	-15.679	-5,92%	11.336	4,77%
Otros Servicios	323.897	-7.812	-2,36%	6.981	2,20%
Actividades de los Hogares como Empleadores de Personal Doméstico y Productores de Bienes y Servicios para uso Propio	47.911	1.569	3,39%	-1.371	-2,78%
Actividades de Organizaciones y Organismo Extraterritoriales	3.310	32	0,97%	123	3,86%
<b>TOTAL (sin S.E. Agrario ni S.E. Hogar)</b>	<b>14.392.334</b>	<b>-154.637</b>	<b>-1,06%</b>	<b>516.262</b>	<b>3,72%</b>
S.E. AGRARIO	714.925	-26.435	-3,57%	-12.239	-1,68%
S.E. HOGAR	412.210	-3.588	-0,86%	-9.903	-2,35%
<b>TOTAL RÉGIMEN GENERAL</b>	<b>15.519.469</b>	<b>-184.660</b>	<b>-1,18%</b>	<b>494.120</b>	<b>3,29%</b>



**NÚMERO MEDIO DE AFILIADOS EN ALTA EN INVENTARIOS DE ENTES DE ADMINISTRACIONES PÚBLICAS POR ACTIVIDAD ECONÓMICA (CNAE 2009)**

	jul-17	jul-18	Diferencia	
			Absoluta	en %
Administración Estatal	310.599	328.126	17.527	5,64%
Administración Autónoma	1.379.236	1.440.497	61.261	4,44%
Administración Local	708.752	718.134	9.382	1,32%
<b>Total Administración</b>	<b>2.398.587</b>	<b>2.486.757</b>	<b>88.170</b>	<b>3,68%</b>



**EVOLUCIÓN DE LA AFILIACIÓN MEDIA  
RÉGIMEN ESPECIAL DE TRABAJADORES AUTÓNOMOS**

	TRABAJADORES EN ALTA	VARIACIÓN MENSUAL		VARIACION ANUAL	
		ABSOLUTA	RELATIVA	ABSOLUTA	RELATIVA
<b>SERIE HISTÓRICA DE LOS MESES DE AGOSTO</b>					
<b>2001</b>	2.621.952	1.065	0,04		
<b>2002</b>	2.670.634	41	0,00	48.683	1,86
<b>2003</b>	2.750.905	3.034	0,11	80.271	3,01
<b>2004</b>	2.859.428	1.921	0,07	108.523	3,94
<b>2005</b>	2.951.456	671	0,02	92.029	3,22
<b>2006</b>	3.032.031	-1.409	-0,05	80.575	2,73
<b>2007</b>	3.140.702	-483	-0,02	108.671	3,58
<b>2008</b>	3.382.148	-17.480	-0,51	241.446	7,69
<b>2009</b>	3.202.305	-16.374	-0,51	-179.843	-5,32
<b>2010</b>	3.126.792	-13.539	-0,43	-75.513	-2,36
<b>2011</b>	3.094.590	-11.256	-0,36	-32.202	-1,03
<b>2012</b>	3.050.085	-14.757	-0,48	-44.504	-1,44
<b>2013</b>	3.034.003	-12.641	-0,41	-16.082	-0,53
<b>2014</b>	3.109.867	-9.566	-0,31	75.863	-0,53
<b>2015</b>	3.164.675	-13.677	-0,43	54.809	1,76
<b>2016</b>					
Enero	3.149.472	-18.527	-0,58	35.083	1,13
Febrero	3.153.066	3.593	0,11	38.214	1,23
Marzo	3.169.296	16.230	0,51	37.667	1,20
Abril	3.184.134	14.839	0,47	32.541	1,03
Mayo	3.198.148	14.014	0,44	29.777	0,94
Junio	3.209.379	11.230	0,35	28.293	0,89
Julio	3.205.027	-4.351	-0,14	26.675	0,84
<b>Agosto</b>	<b>3.191.697</b>	<b>-13.330</b>	<b>-0,42</b>	<b>27.022</b>	<b>0,85</b>
Septiembre	3.191.839	142	0,00	26.443	0,84
Octubre	3.194.260	2.421	0,08	28.698	0,91
Noviembre	3.193.893	-366	-0,01	27.706	0,88
Diciembre	3.194.210	316	0,01	26.211	0,83
<b>2017</b>					
Enero	3.177.431	-16.778	-0,53	27.959	0,89
Febrero	3.181.472	4.041	0,13	28.407	0,90
Marzo	3.196.754	15.282	0,48	27.459	0,87
Abril	3.214.007	17.253	0,54	29.873	0,94
Mayo	3.229.086	15.079	0,47	30.938	0,97
Junio	3.238.410	9.324	0,29	29.032	0,90
Julio	3.229.905	-8.506	-0,26	24.877	0,78
<b>Agosto</b>	<b>3.213.140</b>	<b>-16.765</b>	<b>-0,52</b>	<b>21.443</b>	<b>0,67</b>
Septiembre	3.216.272	3.132	0,10	24.433	0,77
Octubre	3.217.902	1.630	0,05	23.642	0,74
Noviembre	3.210.880	-7.022	-0,22	16.986	0,53
Diciembre	3.204.678	-6.202	-0,19	10.468	0,33
<b>2018</b>					
Enero	3.193.892	-10.785	-0,34	16.461	0,52
Febrero	3.209.919	16.027	0,50	28.447	0,89
Marzo	3.230.400	20.481	0,64	33.646	1,05
Abril	3.246.854	16.454	0,51	32.846	1,02
Mayo	3.261.398	14.544	0,45	32.312	1,00
Junio	3.273.558	12.160	0,37	35.148	1,09
Julio	3.267.169	-6.389	-0,20	37.265	1,15
<b>Agosto</b>	<b>3.249.275</b>	<b>-17.894</b>	<b>-0,55</b>	<b>36.135</b>	<b>1,12</b>
Septiembre					
Octubre					
Noviembre					
Diciembre					

## RÉGIMEN ESPECIAL DE TRABAJADORES AUTÓNOMOS

### AFILIACIÓN POR SECTORES DE ACTIVIDAD

SECTOR ACTIVIDAD	Agosto 2018	Variación intermensual		Variación interanual	
		Absoluta	%	Absoluta	%
Agricultura, Ganadería, Caza, Selvicultura y Pesca	266.248	-588	-0,22%	226	0,09%
Industrias Extractivas	1.538	-18	-1,14%	-37	-2,38%
Industria Manufacturera	230.534	-2.416	-1,04%	-661	-0,29%
Suministro de Energía Eléctrica, Gas, Vapor y Aire Acondicionado	1.569	0	0,03%	21	1,34%
Suministro de Agua, Actividades de Saneamiento, Gestión de Residuos y Descontaminación	2.430	-14	-0,55%	7	0,27%
Construcción	376.272	-2.301	-0,61%	7.465	2,02%
Comercio; Reparación de Vehículos de Motor y Motocicletas	797.282	-3.296	-0,41%	-9.820	-1,22%
Transporte y Almacenamiento	200.515	-517	-0,26%	2.702	1,37%
Hostelería	332.284	-9	0,00%	-1.884	-0,56%
Información y Comunicaciones	62.700	-492	-0,78%	3.174	5,33%
Actividades Financieras y de Seguros	59.424	-115	-0,19%	1.162	1,99%
Actividades Inmobiliarias	45.407	85	0,19%	3.603	8,62%
Actividades Profesionales Científicas y Técnicas	279.281	-1.964	-0,70%	11.730	4,38%
Actividades Administrativas y Servicios Auxiliares	130.927	-532	-0,40%	4.163	3,28%
Administración Pública y Defensa; Seguridad Social Obligatoria	908	-19	-2,03%	86	10,50%
Educación	79.856	-3.059	-3,69%	3.479	4,56%
Actividades Sanitarias y Servicios Sociales	109.910	-1.205	-1,08%	3.684	3,47%
Actividades Artísticas, Recreativas y de Entretenimiento	67.989	-315	-0,46%	4.078	6,38%
Otros Servicios	203.578	-1.109	-0,54%	2.974	1,48%
Actividades de los Hogares como Empleadores de Personal Doméstico y Productores de Bienes y Servicios para uso Propio	376	-7	-1,92%	-53	-12,25%
Actividades de Organizaciones y Organismo Extraterritoriales	249	-3	-1,37%	34	15,96%
<b>TOTAL</b>	<b>3.249.275</b>	<b>-17.894</b>	<b>-0,55%</b>	<b>36.135</b>	<b>1,12%</b>

**EVOLUCIÓN DE LA AFILIACIÓN MEDIA  
RÉGIMEN ESPECIAL DE TRABAJADORES DEL MAR**

	TRABAJADORES EN ALTA	VARIACIÓN MENSUAL		VARIACION ANUAL	
		ABSOLUTA	RELATIVA	ABSOLUTA	RELATIVA
<b>SERIE HISTÓRICA DE LOS MESES DE AGOSTO</b>					
<b>2001</b>	80.714	-227	-0,28		
<b>2002</b>	78.810	-255	-0,32	-1.904	-2,36
<b>2003</b>	77.966	-522	-0,67	-843	-1,07
<b>2004</b>	77.097	-459	-0,59	-869	-1,12
<b>2005</b>	75.605	-341	-0,45	-1.492	-1,94
<b>2006</b>	74.241	-375	-0,50	-1.364	-1,80
<b>2007</b>	73.101	-677	-0,92	-1.140	-1,54
<b>2008</b>	72.760	-39	-0,05	-341	-0,47
<b>2009</b>	69.872	-96	-0,14	-2.888	-3,97
<b>2010</b>	67.392	-408	-0,60	-2.480	-3,55
<b>2011</b>	66.132	-38	-0,06	-1.260	-1,87
<b>2012</b>	64.863	70	0,11	-1.269	-1,92
<b>2013</b>	64.885	-109	-0,17	22	0,03
<b>2014</b>	64.705	116	0,18	-180	0,03
<b>2015</b>	64.843	352	0,55	138	0,21
<b>2016</b>					
Enero	58.891	1.292	2,24	1.223	2,12
Febrero	60.481	1.589	2,70	2.268	3,90
Marzo	62.826	2.345	3,88	2.792	4,65
Abril	63.515	689	1,10	2.521	4,13
Mayo	63.898	383	0,60	2.518	4,10
Junio	64.981	1.083	1,70	2.153	3,43
Julio	67.915	2.934	4,52	3.424	5,31
<b>Agosto</b>	<b>68.695</b>	<b>780</b>	<b>1,15</b>	<b>3.852</b>	<b>5,94</b>
Septiembre	66.725	-1.970	-2,87	2.760	4,31
Octubre	65.155	-1.570	-2,35	3.266	5,28
Noviembre	64.082	-1.072	-1,65	3.497	5,77
Diciembre	60.220	-3.862	-6,03	2.621	4,55
<b>2017</b>					
Enero	59.874	-347	-0,58	982	1,67
Febrero	61.385	1.511	2,52	904	1,49
Marzo	63.485	2.100	3,42	659	1,05
Abril	64.516	1.031	1,62	1.001	1,58
Mayo	65.040	524	0,81	1.142	1,79
Junio	66.323	1.284	1,97	1.343	2,07
Julio	68.684	2.360	3,56	769	1,13
<b>Agosto</b>	<b>68.741</b>	<b>57</b>	<b>0,08</b>	<b>46</b>	<b>0,07</b>
Septiembre	67.504	-1.236	-1,80	779	1,17
Octubre	65.309	-2.195	-3,25	154	0,24
Noviembre	64.468	-841	-1,29	385	0,60
Diciembre	61.617	-2.851	-4,42	1.396	2,32
<b>2018</b>					
Enero	60.224	-1.393	-2,26	350	0,58
Febrero	61.092	868	1,44	-293	-0,48
Marzo	62.967	1.876	3,07	-517	-0,81
Abril	64.853	1.886	3,00	338	0,52
Mayo	65.382	528	0,81	342	0,53
Junio	67.081	1.699	2,60	758	1,14
Julio	69.303	2.222	3,31	619	0,90
<b>Agosto</b>	<b>68.884</b>	<b>-419</b>	<b>-0,60</b>	<b>144</b>	<b>0,21</b>
Septiembre					
Octubre					
Noviembre					
Diciembre					

**EVOLUCIÓN DE LA AFILIACIÓN MEDIA  
RÉGIMEN ESPECIAL DE LA MINERÍA DEL CARBÓN**

	TRABAJADORES EN ALTA	VARIACIÓN MENSUAL		VARIACION ANUAL	
		ABSOLUTA	RELATIVA	ABSOLUTA	RELATIVA
<b>SERIE HISTÓRICA DE LOS MESES DE AGOSTO</b>					
<b>2001</b>	16.533	-131	-0,79		
<b>2002</b>	14.745	-150	-1,01	-1.788	-10,81
<b>2003</b>	13.349	-136	-1,01	-1.396	-9,47
<b>2004</b>	11.880	-106	-0,88	-1.468	-11,00
<b>2005</b>	10.361	-170	-1,61	-1.519	-12,79
<b>2006</b>	9.242	-197	-2,09	-1.119	-10,80
<b>2007</b>	8.620	-48	-0,55	-622	-6,73
<b>2008</b>	8.074	11	0,14	-546	-6,33
<b>2009</b>	7.360	-36	-0,49	-713	-8,84
<b>2010</b>	6.694	-81	-1,19	-666	-9,05
<b>2011</b>	6.066	-20	-0,32	-629	-9,39
<b>2012</b>	5.234	1.035	24,64	-832	-13,71
<b>2013</b>	4.351	86	2,01	-883	-16,87
<b>2014</b>	4.164	-98	-2,30	-187	-16,87
<b>2015</b>	3.793	24	0,63	-372	-8,92
<b>2016</b>					
Enero	3.548	-79	-2,17	-403	-10,20
Febrero	3.553	5	0,15	-417	-10,51
Marzo	3.473	-80	-2,25	-432	-11,05
Abril	3.340	-133	-3,82	-519	-13,44
Mayo	3.285	-55	-1,64	-544	-14,21
Junio	3.217	-69	-2,09	-536	-14,29
Julio	3.102	-114	-3,55	-667	-17,69
<b>Agosto</b>	<b>2.899</b>	<b>-204</b>	<b>-6,57</b>	<b>-894</b>	<b>-23,57</b>
Septiembre	2.828	-70	-2,42	-939	-24,93
Octubre	2.792	-36	-1,28	-891	-24,19
Noviembre	2.752	-40	-1,43	-913	-24,90
Diciembre	2.717	-36	-1,30	-910	-25,09
<b>2017</b>					
Enero	2.595	-121	-4,46	-952	-26,85
Febrero	2.618	22	0,86	-935	-26,32
Marzo	2.650	33	1,25	-823	-23,69
Abril	2.645	-5	-0,19	-695	-20,80
Mayo	2.664	18	0,70	-622	-18,93
Junio	2.654	-10	-0,36	-563	-17,49
Julio	2.658	4	0,15	-444	-14,32
<b>Agosto</b>	<b>2.615</b>	<b>-43</b>	<b>-1,63</b>	<b>-284</b>	<b>-9,80</b>
Septiembre	2.525	-89	-3,41	-303	-10,71
Octubre	2.479	-46	-1,83	-313	-11,21
Noviembre	2.424	-55	-2,21	-328	-11,92
Diciembre	2.423	-1	-0,04	-293	-10,80
<b>2018</b>					
Enero	2.401	-22	-0,92	-194	-7,49
Febrero	2.347	-54	-2,25	-271	-10,34
Marzo	2.293	-54	-2,29	-357	-13,47
Abril	2.263	-30	-1,30	-382	-14,44
Mayo	2.265	2	0,07	-399	-14,97
Junio	2.251	-14	-0,60	-403	-15,17
Julio	2.209	-42	-1,87	-449	-16,89
<b>Agosto</b>	<b>2.185</b>	<b>-24</b>	<b>-1,07</b>	<b>-429</b>	<b>-16,42</b>
Septiembre					
Octubre					
Noviembre					
Diciembre					

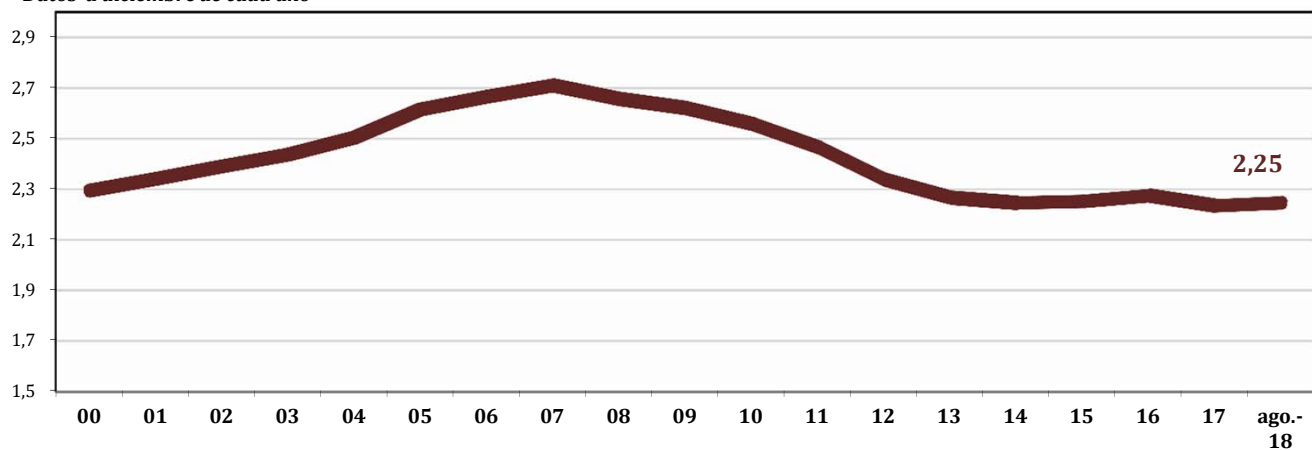
## EVOLUCIÓN AFILIADOS/PENSIONISTAS

	AFILIADOS OCUPADOS	AFILIADOS EN DESEMPLEO	TOTAL AFILIADOS	PENSIONISTAS	RELACION AFIL./PENS
dic-91	12.614.031	1.532.417	14.146.448	5.913.691	2,39
dic-92	12.234.096	1.607.685	13.841.781	6.054.084	2,29
dic-93	11.916.436	1.736.397	13.652.833	6.268.105	2,18
dic-94	12.109.602	1.410.066	13.519.668	6.391.427	2,12
dic-95	12.300.791	1.194.809	13.495.600	6.516.282	2,07
dic-96	12.534.661	1.152.362	13.687.023	6.636.497	2,06
dic-97	13.029.432	1.034.695	14.064.127	6.740.378	2,09
dic-98	13.816.294	914.356	14.730.650	6.846.595	2,15
dic-99	14.578.326	853.664	15.431.990	6.932.804	2,23
dic-00	15.236.218	863.763	16.099.981	7.017.233	2,29
dic-01	15.748.752	920.661	16.669.413	7.121.087	2,34
dic-02	16.188.390	1.000.967	17.189.357	7.190.919	2,39
dic-03	16.589.561	1.073.834	17.663.395	7.247.856	2,44
dic-04	17.161.920	1.121.015	18.282.935	7.300.329	2,50
dic-05	18.156.182	1.169.636	19.325.818	7.388.500	2,62
dic-06	18.770.259	1.209.077	19.979.336	7.494.385	2,67
dic-07	19.195.755	1.367.463	20.563.218	7.586.574	2,71
dic-08	18.305.613	2.156.051	20.461.664	7.700.749	2,66
dic-09	17.640.018	2.874.522	20.514.540	7.826.416	2,62
dic-10	17.478.095	2.858.314	20.336.409	7.948.463	2,56
dic-11	17.111.792	2.770.164	19.881.956	8.061.785	2,47
dic-12	16.332.488	2.798.733	19.131.221	8.182.112	2,34
dic-13	16.258.042	2.592.428	18.850.470	8.315.826	2,27
dic-14	16.651.884	2.280.749	18.932.633	8.428.617	2,25
dic-15	17.180.590	1.982.624	19.163.214	8.508.482	2,25
dic-16	17.741.897	1.842.758	19.584.655	8.609.085	2,27
dic-17	18.331.107	1.124.277	19.455.384	8.705.707	2,23
ago-18 (1)	18.535.422	1.131.089	19.666.511	8.755.362	2,25

(1) El dato de afiliados en desempleo corresponde a la media mensual

Los datos de afiliados ocupados corresponden al último día de cada mes (no son medios como en las estadísticas anteriores), debido a la antigüedad de la serie cuando no se disponía de datos medios y a fin de que se puedan realizar comparaciones homogéneas

*Datos a diciembre de cada año*



**AFILIACIÓN POR PROVINCIAS Y CC.AA. AGOSTO 2018**

	GENERAL (1)	AUTÓNOMOS	MAR	CARBÓN	TOTAL SISTEMA
Almería	209.593	57.979	1.120	0	268.692
Cádiz	320.399	60.360	5.067	0	385.827
Córdoba	234.373	52.072	0	0	286.445
Granada	261.105	63.165	243	0	324.513
Huelva	171.474	27.598	1.878	0	200.950
Jaén	188.934	40.988	0	0	229.922
Málaga	504.560	116.894	1.250	0	622.703
Sevilla	598.532	107.348	384	0	706.264
<b>ANDALUCÍA</b>	<b>2.488.969</b>	<b>526.404</b>	<b>9.942</b>	<b>0</b>	<b>3.025.315</b>
Huesca	79.641	22.547	0	0	102.188
Teruel	42.439	13.523	0	92	56.054
Zaragoza	343.442	68.975	0	24	412.440
<b>ARAGÓN</b>	<b>465.522</b>	<b>105.045</b>	<b>0</b>	<b>116</b>	<b>570.683</b>
<b>ASTURIAS</b>	<b>291.218</b>	<b>74.629</b>	<b>1.551</b>	<b>1.698</b>	<b>369.097</b>
<b>ILLES BALEARS</b>	<b>476.198</b>	<b>96.759</b>	<b>3.456</b>	<b>0</b>	<b>576.413</b>
Las Palmas	353.468	62.740	3.903	0	420.111
S.C.Tenerife	305.604	60.601	2.729	0	368.934
<b>CANARIAS</b>	<b>659.072</b>	<b>123.341</b>	<b>6.631</b>	<b>0</b>	<b>789.045</b>
<b>CANTABRIA</b>	<b>180.046</b>	<b>42.065</b>	<b>1.482</b>	<b>0</b>	<b>223.593</b>
Ávila	40.737	14.501	0	0	55.238
Burgos	120.643	28.101	0	0	148.744
León	121.552	37.968	0	352	159.871
Palencia	51.239	13.568	0	5	64.813
Salamanca	92.930	27.103	0	0	120.033
Segovia	48.268	14.720	0	0	62.989
Soria	32.141	8.025	0	0	40.166
Valladolid	175.696	36.456	0	0	212.152
Zamora	41.933	17.446	0	0	59.379
<b>CASTILLA-LEÓN</b>	<b>725.139</b>	<b>197.888</b>	<b>0</b>	<b>357</b>	<b>923.384</b>
Albacete	109.682	29.739	0	0	139.420
Ciudad Real	129.924	35.805	0	12	165.741
Cuenca	57.118	19.354	0	0	76.472
Guadalajara	75.441	14.958	0	0	90.399
Toledo	173.718	49.496	0	0	223.214
<b>CAST.-LA MANCHA</b>	<b>545.882</b>	<b>149.353</b>	<b>0</b>	<b>12</b>	<b>695.247</b>
Barcelona	2.118.047	392.824	3.759	0	2.514.630
Girona	278.561	64.231	1.816	0	344.608
Lleida	157.705	39.371	0	1	197.076
Tarragona	262.596	54.566	1.924	0	319.086
<b>CATALUÑA</b>	<b>2.816.909</b>	<b>550.992</b>	<b>7.499</b>	<b>1</b>	<b>3.375.401</b>
Alicante	519.929	128.880	2.961	0	651.770
Castellón	187.384	41.276	1.030	0	229.690
Valencia	775.272	176.017	3.037	0	954.326
<b>C. VALENCIANA</b>	<b>1.482.585</b>	<b>346.173</b>	<b>7.027</b>	<b>0</b>	<b>1.835.786</b>
Badajoz	201.491	49.103	0	0	250.594
Cáceres	115.011	31.701	0	0	146.712
<b>EXTREMADURA</b>	<b>316.502</b>	<b>80.804</b>	<b>0</b>	<b>0</b>	<b>397.306</b>
A Coruña	341.888	86.347	5.790	0	434.024
Lugo	88.550	34.852	1.594	0	124.996
Ourense	79.825	24.317	0	0	104.141
Pontevedra	275.726	67.394	14.105	0	357.226
<b>GALICIA</b>	<b>785.989</b>	<b>212.910</b>	<b>21.489</b>	<b>0</b>	<b>1.020.388</b>
<b>C. DE MADRID</b>	<b>2.687.466</b>	<b>392.021</b>	<b>4.108</b>	<b>1</b>	<b>3.083.596</b>
<b>R. DE MURCIA</b>	<b>467.947</b>	<b>98.102</b>	<b>1.251</b>	<b>0</b>	<b>567.301</b>
<b>NAVARRA</b>	<b>232.759</b>	<b>47.655</b>	<b>0</b>	<b>0</b>	<b>280.415</b>
Araba/Álava	132.822	20.678	0	0	153.500
Gipuzkoa	248.485	66.644	1.162	0	316.291
Bizkaia	380.203	83.377	2.963	0	466.543
<b>PAÍS VASCO</b>	<b>761.510</b>	<b>170.700</b>	<b>4.125</b>	<b>0</b>	<b>936.334</b>
<b>LA RIOJA</b>	<b>99.765</b>	<b>26.199</b>	<b>0</b>	<b>0</b>	<b>125.965</b>
CEUTA	17.739	3.440	226	0	21.405
MELILLA	18.252	4.794	96	0	23.141
<b>TOTAL</b>	<b>15.519.469</b>	<b>3.249.275</b>	<b>68.884</b>	<b>2.185</b>	<b>18.839.814</b>

(1) El desglose figura en la siguiente página

**AFILIACIÓN POR PROVINCIAS Y CC.AA. RÉGIMEN GENERAL. AGOSTO 2018**

	GENERAL	S.E. AGRARIO	S.E.HOGAR	TOTAL RÉGIMEN GENERAL
Almería	161.378	45.380	2.836	209.593
Cádiz	288.912	27.194	4.293	320.399
Córdoba	169.479	61.211	3.683	234.373
Granada	202.957	52.606	5.542	261.105
Huelva	119.483	50.473	1.518	171.474
Jaén	129.363	57.431	2.140	188.934
Málaga	461.709	30.772	12.079	504.560
Sevilla	500.719	84.834	12.979	598.532
<b>ANDALUCÍA</b>	<b>2.034.001</b>	<b>409.901</b>	<b>45.068</b>	<b>2.488.969</b>
Huesca	71.164	6.919	1.558	79.641
Teruel	40.252	1.356	831	42.439
Zaragoza	324.473	9.733	9.236	343.442
<b>ARAGÓN</b>	<b>435.888</b>	<b>18.009</b>	<b>11.624</b>	<b>465.522</b>
<b>ASTURIAS</b>	<b>281.197</b>	<b>1.345</b>	<b>8.676</b>	<b>291.218</b>
<b>ILLES BALEARS</b>	<b>462.662</b>	<b>2.866</b>	<b>10.670</b>	<b>476.198</b>
Las Palmas	341.723	5.957	5.789	353.468
S.C.Tenerife	293.961	7.170	4.473	305.604
<b>CANARIAS</b>	<b>635.684</b>	<b>13.127</b>	<b>10.262</b>	<b>659.072</b>
<b>CANTABRIA</b>	<b>173.907</b>	<b>790</b>	<b>5.350</b>	<b>180.046</b>
Ávila	38.065	1.566	1.105	40.737
Burgos	116.547	1.270	2.826	120.643
León	116.918	1.281	3.353	121.552
Palencia	49.304	980	954	51.239
Salamanca	88.136	2.057	2.737	92.930
Segovia	44.127	2.806	1.336	48.268
Soria	30.563	774	803	32.141
Valladolid	168.261	3.112	4.324	175.696
Zamora	39.571	1.432	930	41.933
<b>CASTILLA-LEÓN</b>	<b>691.491</b>	<b>15.279</b>	<b>18.368</b>	<b>725.139</b>
Albacete	95.813	11.512	2.357	109.682
Ciudad Real	116.515	10.447	2.962	129.924
Cuenca	50.070	5.721	1.327	57.118
Guadalajara	73.111	771	1.559	75.441
Toledo	164.750	5.608	3.360	173.718
<b>CAST.-LA MANCHA</b>	<b>500.258</b>	<b>34.058</b>	<b>11.565</b>	<b>545.882</b>
Barcelona	2.060.352	5.151	52.544	2.118.047
Girona	269.556	3.778	5.227	278.561
Lleida	140.359	14.935	2.411	157.705
Tarragona	253.381	5.258	3.957	262.596
<b>CATALUÑA</b>	<b>2.723.648</b>	<b>29.122</b>	<b>64.139</b>	<b>2.816.909</b>
Alicante	495.281	15.164	9.484	519.929
Castellón	178.381	4.977	4.026	187.384
Valencia	737.588	18.882	18.802	775.272
<b>C. VALENCIANA</b>	<b>1.411.250</b>	<b>39.023</b>	<b>32.313</b>	<b>1.482.585</b>
Badajoz	157.813	40.842	2.837	201.491
Cáceres	92.146	20.799	2.066	115.011
<b>EXTREMADURA</b>	<b>249.959</b>	<b>61.640</b>	<b>4.903</b>	<b>316.502</b>
A Coruña	328.307	2.011	11.569	341.888
Lugo	83.066	2.003	3.480	88.550
Ourense	76.206	404	3.215	79.825
Pontevedra	265.752	1.239	8.735	275.726
<b>GALICIA</b>	<b>753.331</b>	<b>5.658</b>	<b>27.000</b>	<b>785.989</b>
<b>C. DE MADRID</b>	<b>2.576.779</b>	<b>2.313</b>	<b>108.374</b>	<b>2.687.466</b>
<b>R. DE MURCIA</b>	<b>386.115</b>	<b>70.500</b>	<b>11.332</b>	<b>467.947</b>
<b>NAVARRA</b>	<b>220.087</b>	<b>5.327</b>	<b>7.345</b>	<b>232.759</b>
Araba/Álava	129.042	662	3.118	132.822
Gipuzkoa	237.482	744	10.259	248.485
Bizkaia	363.309	927	15.966	380.203
<b>PAÍS VASCO</b>	<b>729.833</b>	<b>2.334</b>	<b>29.343</b>	<b>761.510</b>
<b>LA RIOJA</b>	<b>93.230</b>	<b>3.624</b>	<b>2.912</b>	<b>99.765</b>
CEUTA	16.409	4	1.325	17.739
MELILLA	16.604	6	1.642	18.252
<b>TOTAL</b>	<b>14.392.334</b>	<b>714.925</b>	<b>412.210</b>	<b>15.519.469</b>



**AFILIACIÓN POR PROVINCIAS Y CC.AA. AGOSTO 2018**

**VARIACIÓN MENSUAL Y ANUAL**

	Agosto 2018	Variación mensual		Variación anual	
		Absoluta	Relativa	Absoluta	Relativa
Almería	268.692	-3.103	-1,14%	7.754	2,97%
Cádiz	385.827	1.219	0,32%	10.390	2,77%
Córdoba	286.445	-3.858	-1,33%	6.154	2,20%
Granada	324.513	-1.490	-0,46%	7.931	2,51%
Huelva	200.950	-1.200	-0,59%	6.696	3,45%
Jaén	229.922	-718	-0,31%	2.329	1,02%
Málaga	622.703	-3.407	-0,54%	23.951	4,00%
Sevilla	706.264	-6.471	-0,91%	21.290	3,11%
<b>ANDALUCÍA</b>	<b>3.025.315</b>	<b>-19.028</b>	<b>-0,63%</b>	<b>86.494</b>	<b>2,94%</b>
Huesca	102.188	-1.056	-1,02%	1.067	1,06%
Teruel	56.054	-101	-0,18%	1.392	2,55%
Zaragoza	412.440	-6.887	-1,64%	10.171	2,53%
<b>ARAGÓN</b>	<b>570.683</b>	<b>-8.043</b>	<b>-1,39%</b>	<b>12.630</b>	<b>2,26%</b>
<b>ASTURIAS</b>	<b>369.097</b>	<b>988</b>	<b>0,27%</b>	<b>2.682</b>	<b>0,73%</b>
<b>ILLES BALEARS</b>	<b>576.413</b>	<b>-3.348</b>	<b>-0,58%</b>	<b>15.837</b>	<b>2,83%</b>
Las Palmas	420.111	1.282	0,31%	17.197	4,27%
S.C.Tenerife	368.934	844	0,23%	12.324	3,46%
<b>CANARIAS</b>	<b>789.045</b>	<b>2.126</b>	<b>0,27%</b>	<b>29.521</b>	<b>3,89%</b>
<b>CANTABRIA</b>	<b>223.593</b>	<b>644</b>	<b>0,29%</b>	<b>4.584</b>	<b>2,09%</b>
Ávila	55.238	185	0,34%	960	1,77%
Burgos	148.744	-1.254	-0,84%	2.746	1,88%
León	159.871	-95	-0,06%	3.101	1,98%
Palencia	64.813	-1.020	-1,55%	-28	-0,04%
Salamanca	120.033	-154	-0,13%	2.764	2,36%
Segovia	62.989	87	0,14%	1.275	2,07%
Soria	40.166	185	0,46%	935	2,38%
Valladolid	212.152	-2.254	-1,05%	5.245	2,53%
Zamora	59.379	471	0,80%	446	0,76%
<b>CASTILLA-LEÓN</b>	<b>923.384</b>	<b>-3.848</b>	<b>-0,42%</b>	<b>17.444</b>	<b>1,93%</b>
Albacete	139.420	-2.628	-1,85%	4.061	3,00%
Ciudad Real	165.741	841	0,51%	3.488	2,15%
Cuenca	76.472	-3.610	-4,51%	2.824	3,83%
Guadalajara	90.399	-1.180	-1,29%	3.458	3,98%
Toledo	223.214	-490	-0,22%	7.440	3,45%
<b>CAST.-LA MANCHA</b>	<b>695.247</b>	<b>-7.067</b>	<b>-1,01%</b>	<b>21.271</b>	<b>3,16%</b>
Barcelona	2.514.630	-58.122	-2,26%	66.766	2,73%
Girona	344.608	-3.374	-0,97%	7.786	2,31%
Lleida	197.076	-715	-0,36%	441	0,22%
Tarragona	319.086	-3.679	-1,14%	5.989	1,91%
<b>CATALUÑA</b>	<b>3.375.401</b>	<b>-65.891</b>	<b>-1,91%</b>	<b>80.983</b>	<b>2,46%</b>
Alicante	651.770	-13.218	-1,99%	21.202	3,36%
Castellón	229.690	-1.475	-0,64%	6.731	3,02%
Valencia	954.326	-16.805	-1,73%	37.038	4,04%
<b>C. VALENCIANA</b>	<b>1.835.786</b>	<b>-31.499</b>	<b>-1,69%</b>	<b>64.971</b>	<b>3,67%</b>
Badajoz	250.594	569	0,23%	3.723	1,51%
Cáceres	146.712	-1.810	-1,22%	2.974	2,07%
<b>EXTREMADURA</b>	<b>397.306</b>	<b>-1.241</b>	<b>-0,31%</b>	<b>6.697</b>	<b>1,71%</b>
A Coruña	434.024	320	0,07%	8.019	1,88%
Lugo	124.996	574	0,46%	1.762	1,43%
Ourense	104.141	-262	-0,25%	1.339	1,30%
Pontevedra	357.226	-1.789	-0,50%	10.376	2,99%
<b>GALICIA</b>	<b>1.020.388</b>	<b>-1.158</b>	<b>-0,11%</b>	<b>21.497</b>	<b>2,15%</b>
<b>C. DE MADRID</b>	<b>3.083.596</b>	<b>-36.595</b>	<b>-1,17%</b>	<b>118.807</b>	<b>4,01%</b>
<b>R. DE MURCIA</b>	<b>567.301</b>	<b>-14.220</b>	<b>-2,45%</b>	<b>15.709</b>	<b>2,85%</b>
<b>NAVARRA</b>	<b>280.415</b>	<b>-560</b>	<b>-0,20%</b>	<b>8.820</b>	<b>3,25%</b>
Araba/Álava	153.500	-3.183	-2,03%	3.473	2,31%
Gipuzkoa	316.291	-4.149	-1,29%	5.861	1,89%
Bizkaia	466.543	-5.769	-1,22%	7.927	1,73%
<b>PAÍS VASCO</b>	<b>936.334</b>	<b>-13.101</b>	<b>-1,38%</b>	<b>17.261</b>	<b>1,88%</b>
<b>LA RIOJA</b>	<b>125.965</b>	<b>-1.644</b>	<b>-1,29%</b>	<b>2.431</b>	<b>1,97%</b>
CEUTA	21.405	360	1,71%	494	2,36%
MELILLA	23.141	130	0,56%	1.838	8,63%
<b>TOTAL</b>	<b>18.839.814</b>	<b>-202.996</b>	<b>-1,07%</b>	<b>529.970</b>	<b>2,89%</b>